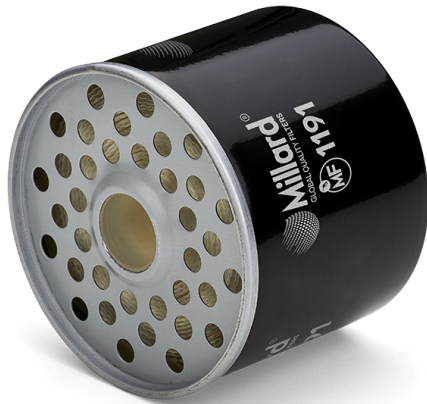


# MF 1191 Millard Fuel Filter

Catálogo Europa, 16/06/2026



## DIMENSIONES

H (Alto):	72 mm
OD (Diámetro Exterior):	87 mm
ID (Diámetro Interior):	19 mm
ID2 (Diámetro Interior):	18 mm

### Juntas:

1 Unidad/es (OD/ID)	87 mm / 80 mm
1 Unidad/es (OD/ID)	84 mm / 77 mm
1 Unidad/es (OD/ID)	20 mm / 14 mm
1 Unidad/es (OD/ID)	10 mm / 6 mm

## PROPIEDADES

## PRESENTACION

UNIDADES POR CAJA:	24
PESO:	5.5 Kg
VOLUME:	0.02 cbm
EAN13:	5055148221034
ITF14:	85055148221030

Para información actualizada visite <http://mlrd.es/MF-1191>

## REFERENCIAS DE CRUCE

<b>ALFA ROMEO</b>	105604406002	<b>DELPHI</b>	HDF296
<b>ALFA ROMEO</b>	105640406001/02	<b>EICHER</b>	1712202 M1
<b>ALLIS-CHALMERS</b>	252050	<b>EICHER</b>	2656001 7
<b>AUDI</b>	061 198 552	<b>FIAT</b>	1901929
<b>AUDI</b>	ND10420201	<b>FIAT</b>	1909100
<b>BALDWIN</b>	BF825	<b>FIAT</b>	4561986
<b>BARREIROS</b>	CA 15136000	<b>FIAT</b>	4621739
<b>BEDFORD</b>	737 1716	<b>FIAT</b>	4669550
<b>BEDFORD</b>	798 8149	<b>FLEETGUARD</b>	FF167
<b>CASE IH</b>	3 144 117	<b>FODEN TRUCKS</b>	Y01336609
<b>CASE IH</b>	3 602 788	<b>FOMOCO</b>	E7NN9176AA
<b>CASE IH</b>	304 405 R 91	<b>FORD</b>	6149716
<b>CASE IH</b>	3044506-R91	<b>FORD</b>	E7NN9176AA
<b>CASE IH</b>	306 975 R 91	<b>FRAM</b>	C1191
<b>CASE IH</b>	A-37187	<b>GENERAL MOTORS</b>	1531637
<b>CASE IH</b>	A-39109	<b>GENERAL MOTORS</b>	6435109
<b>CASE IH</b>	G-45288	<b>GENERAL MOTORS</b>	7961161
<b>CASE IH</b>	K-960911	<b>GENERAL MOTORS</b>	7984288
<b>CATERPILLAR</b>	5W-6081	<b>HENGST</b>	E75KD42
<b>CATERPILLAR</b>	676987T	<b>IVECO</b>	1901629
<b>CATERPILLAR</b>	9Y-4430	<b>IVECO</b>	500038745
<b>CITROËN</b>	95551 283	<b>IVECO</b>	991 8184
<b>CITROËN</b>	95575 783	<b>JCB</b>	98/800030
<b>CITROËN</b>	ND 146-65	<b>JCB</b>	F 8251
<b>CLAAS</b>	00 0602 390 0	<b>JOHN DEERE</b>	AT17387
<b>CLAAS</b>	CT 60 05 007 409	<b>JOHN DEERE</b>	AT17387T
<b>COOPERSFIAAM</b>	FP4378	<b>JOHN DEERE</b>	PMFF138
<b>DAF</b>	494251	<b>KNECHT/MAHLE</b>	KX23



**REFERENCIAS DE CRUCE (CONTINÃŠA DESDE PÃ•GINA ANTERIOR)**

<b>KOMATSU</b>	Z14FF10044	<b>MERCURY</b>	988 000 30
<b>KRAMER</b>	000 080 00 22	<b>OPEL</b>	813561
<b>KRAMER</b>	1000000290	<b>P.B.R.</b>	AG1296
<b>KUBOTA</b>	15451-43560	<b>PERKINS</b>	2 236 295
<b>KUBOTA</b>	70000-14632	<b>PERKINS</b>	2 656 621
<b>LAND ROVER</b>	10601980	<b>PURFLUX</b>	CS157A
<b>LAND ROVER</b>	17H9452	<b>PUROLATOR</b>	F50149
<b>LAND ROVER</b>	78747	<b>RENAULT</b>	08 55 589 600
<b>LAND ROVER</b>	RTC 6079	<b>RENAULT</b>	1231108
<b>LAND ROVER</b>	RTC3182	<b>RENAULT</b>	5038883
<b>LOMBARDINI</b>	2175042	<b>RENAULT</b>	7701016181
<b>LUCAS</b>	CAV296	<b>RENAULT</b>	855590600
<b>MANN-FILTER</b>	P917x	<b>RENAULT TRUCKS</b>	00 02 656 621
<b>MASSEY FERGUSON</b>	1 640 997	<b>RENAULT TRUCKS</b>	09 41 709 013
<b>MASSEY FERGUSON</b>	1013890M1	<b>RENAULT TRUCKS</b>	50 00 243 097
<b>MASSEY FERGUSON</b>	1021350	<b>ROVER</b>	517 711
<b>MASSEY FERGUSON</b>	1021351M3	<b>VAG</b>	061 198 552
<b>MASSEY FERGUSON</b>	1841890M91	<b>VAG</b>	ND 104 202 01
<b>MASSEY FERGUSON</b>	1896096M91	<b>VAUXHALL</b>	7984288
<b>MASSEY FERGUSON</b>	2 656 621	<b>VM</b>	4 531 00 54A
<b>MASSEY FERGUSON</b>	2871492M1	<b>VOLVO</b>	3581078-7
<b>MASSEY FERGUSON</b>	3405418M2	<b>VOLVO</b>	6613665-6
<b>MASSEY FERGUSON</b>	3541160M1	<b>VOLVO</b>	7236628
<b>MASSEY FERGUSON</b>	835 994	<b>WAUKESHA</b>	159337
<b>MASSEY FERGUSON</b>	960 689	<b>WIX FILTERS</b>	33166

**DIMENSIONES**

H (Alto):	72 mm
OD (Diámetro Exterior):	87 mm
ID (Diámetro Interior):	19 mm
ID2 (Diámetro Interior):	18 mm

**Juntas:**

1 Unidad/es (OD/ID)	87 mm / 80 mm
1 Unidad/es (OD/ID)	84 mm / 77 mm
1 Unidad/es (OD/ID)	20 mm / 14 mm
1 Unidad/es (OD/ID)	10 mm / 6 mm

**PROPIEDADES**
**PRESENTACION**

UNIDADES POR CAJA:	24
PESO:	5.5 Kg
VOLUME:	0.02 cbm
EAN13:	5055148221034
ITF14:	85055148221030


**APLICACIONES (EUROPA)**
**ALFA ROMEO**

Serie	Modelo	Motor	Kw	HP	CV	Desde	Hasta
AR 8 Caja-Chasis (280 )	2.4 D (280)	8140.61.200 Gasoleo	53	71	72	1978	1986
AR 8 Furgoneta (280 )	2.4 D (280)	8140.61.200 Gasoleo	53	71	72	1978	1986
GIULIA (105 )	1.8 D	4.108 Gasoleo	38	51	52	1976	1978
GIULIETTA (116 )	2.0 TD (116A2)	VM 4 HT Gasoleo	61	82	83	1983	1985

**ARO**

Serie	Modelo	Motor	Kw	HP	CV	Desde	Hasta
10	1.6 TD	JX Gasoleo	51	68	69	1988	1999
10	1.6 TD	RA Gasoleo	59	79	80	1989	1992
10	1.9 D	F8QA6 Gasoleo	48	64	65	1992	2006
10	1.9 TD	F8QT Gasoleo	69	92	94	1997	2006

**AUDI**

Serie	Modelo	Motor	Kw	HP	CV	Desde	Hasta
80 B2 Sedan (811; 813; 814; 8	1.6 D	CR; JK Gasoleo	40	54	54	1980	1986
80 B2 Sedan (811; 813; 814; 8	1.6 TD	CY Gasoleo	51	68	69	1981	1986

**BASAK**

Serie	Modelo	Motor	Kw	HP	CV	Desde	Hasta
2000 Series	2043	Gasoleo	35	47	48	2004	2014

**BASAK**

Serie	Modelo	Motor	Kw	HP	CV	Desde	Hasta
2000 Series	2047	Gasoleo	35	47	48	2011	
2000 Series	2060	Gasoleo	43	58	58	2008	

**BEDFORD**

Serie	Modelo	Motor	Kw	HP	CV	Desde	Hasta
BLITZ	2.3 D	23D Gasoleo	46	62	63	1973	1987
TK-MK	214	Gasoleo	75	101	102	1959	1986
TK-MK	MK	Gasoleo	76	102	103	1970	1992

**BMC**

Serie	Modelo	Motor	Kw	HP	CV	Desde	Hasta
LEVEND	60	Gasoleo	38	51	52	1990	2009

**CARBODIES**

Serie	Modelo	Motor	Kw	HP	CV	Desde	Hasta
FL2	2.5 D	25V Gasoleo	49	66	67	1985	1989
FX4	2.5 D	25V Gasoleo	50	67	68	1985	1989
FX4S	2.5 D	25V Gasoleo	49	66	67	1986	1989

**CASE IH**

Serie	Modelo	Motor	Kw	HP	CV	Desde	Hasta
CS	48; 48A	903-27 Gasoleo	35	47	48	1996	
CS	52	903-27T Gasoleo	38	51	52	2001	2004
CS	58; 58A	903-27T Gasoleo	43	58	58	1998	
CS	63	903-27T Gasoleo	46	62	63	2001	2004

**CITROEN**

Serie	Modelo	Motor	Kw	HP	CV	Desde	Hasta
C25 Autobus (280 ; 290 )	2.5 D	CRD93L (U25 661) G;	54	72	73	1985	1994
C25 Autobus (280 ; 290 )	2.5 D	CRD93L (U25 661) G;	55	74	75	1981	1994
C25 Autobus (280 ; 290 )	2.5 D 4x4	CRD93L (U25 661) G;	54	72	73	1987	1994
C25 Caja-Chasis (280 ; 290 )	2.5 D	CRD93L (U25 661) G;	55	74	75	1983	1994
C25 Furgoneta (280 ; 290 )	2.5 D	CRD93L (U25 661) G;	54	72	73	1985	1994
C25 Furgoneta (280 ; 290 )	2.5 D	CRD93L (U25 661) G;	55	74	75	1981	1994
C25 Furgoneta (280 ; 290 )	2.5 D 4x4	CRD93L (U25 661) G;	55	74	75	1983	1986
C35 Autobus	2.2 D	B22615 Gasoleo	45	60	61	1973	1980
C35 Autobus	2.5 D	B25637 Gasoleo	51	68	69	1980	1994
C35 Caja-Chasis	2.2 D	B22615 Gasoleo	45	60	61	1973	1980
C35 Caja-Chasis	2.5 D	B25637 Gasoleo	51	68	69	1980	1994
C35 Furgoneta	2.2 D	B22615 Gasoleo	45	60	61	1973	1980
C35 Furgoneta	2.5 D	B25637 Gasoleo	51	68	69	1980	1994
CX I (MA)	2200 D	M22 621 Gasoleo	49	66	67	1975	1979
CX I (MA)	2500 D	M25 629 Gasoleo	55	74	75	1978	1982
CX I Break (MA)	2200 D	M22 621 Gasoleo	49	66	67	1976	1979
CX I Break (MA)	2500 D	M25 629 Gasoleo	55	74	75	1978	1985
CX II	25 D	M25 660 Gasoleo	54	72	73	1985	1992
CX II Break	25 D	M25 660 Gasoleo	54	72	73	1986	1992
JUMPER I Autobus (230P)	1.9 D	D9B (XUD9A U) Gasc	51	68	69	1999	2002
JUMPER I Autobus (230P)	1.9 TD	D8C (XUD9UTF) Gas	66	88	90	1994	2002
JUMPER I Autobus (230P)	1.9 TD	D8C (XUD9UTF) Gas	68	91	92	1994	2002
JUMPER I Autobus (230P)	1.9 TD 4x4	D8C (XUD9UTF) Gas	68	91	92	1996	2002
JUMPER I Autobus (230P)	2.5 D	T9A (DJ5) Gasoleo	63	84	86	1994	2002
JUMPER I Autobus (230P)	2.5 D 4x4	T9A (DJ5) Gasoleo	63	84	86	1996	2002
JUMPER I Autobus (230P)	2.5 TD	T8A (DJ5T) Gasoleo	76	102	103	1994	2002
JUMPER I Autobus (230P)	2.5 TD 4x4	T8A (DJ5T) Gasoleo	76	102	103	1996	2002
JUMPER I Autobus (230P)	2.5 TDi	THX (DJ5TED) Gasol	79	106	107	1996	2000
JUMPER I Autobus (230P)	2.5 TDI 4x4	THX (DJ5TED) Gasol	79	106	107	1996	2000

**DIMENSIONES**

H (Alto):	72 mm
OD (Diámetro Exterior):	87 mm
ID (Diámetro Interior):	19 mm
ID2 (Diámetro Interior):	18 mm

**Juntas:**

1 Unidad/es (OD/ID)	87 mm / 80 mm
1 Unidad/es (OD/ID)	84 mm / 77 mm
1 Unidad/es (OD/ID)	20 mm / 14 mm
1 Unidad/es (OD/ID)	10 mm / 6 mm

**PROPIEDADES**
**PRESENTACION**

UNIDADES POR CAJA:	24
PESO:	5.5 Kg
VOLUME:	0.02 cbm
EAN13:	5055148221034
ITF14:	85055148221030



**DIMENSIONES**

H (Alto):	72 mm
OD (Diámetro Exterior):	87 mm
ID (Diámetro Interior):	19 mm
ID2 (Diámetro Interior):	18 mm

**Juntas:**

1 Unidad/es (OD/ID)	87 mm / 80 mm
1 Unidad/es (OD/ID)	84 mm / 77 mm
1 Unidad/es (OD/ID)	20 mm / 14 mm
1 Unidad/es (OD/ID)	10 mm / 6 mm

**PROPIEDADES**
**PRESENTACION**

UNIDADES POR CAJA:	24
PESO:	5.5 Kg
VOLUME:	0.02 cbm
EAN13:	5055148221034
ITF14:	85055148221030


**CITROEN**

Serie	Modelo	Motor	Kw	HP	CV	Desde	Hasta
JUMPER I Caja-Chasis (230)	1.9 TD	D8C (XUD9UTF) Gas	68	91	92	1994	2002
JUMPER I Caja-Chasis (230)	1.9 TD	DHX (XUD9TF); DHX	66	88	90	1994	2002
JUMPER I Caja-Chasis (230)	2.5 D	T9A (DJ5) Gasoleo	63	84	86	1994	2002
JUMPER I Caja-Chasis (230)	2.5 D 4x4	T9A (DJ5) Gasoleo	63	84	86	2000	2002
JUMPER I Caja-Chasis (230)	2.5 TD	T8A (DJ5T) Gasoleo	76	102	103	1994	2002
JUMPER I Caja-Chasis (230)	2.5 TDi	THX (DJ5TED) Gasoleo	79	106	107	1996	2002
JUMPER I Caja-Chasis (230)	2.5 TDi 4x4	THX (DJ5TED) Gasoleo	79	106	107	2000	2002
JUMPER I Furgoneta (230L)	1.9 D	D9B (XUD9A U) Gasc	51	68	69	1994	2002
JUMPER I Furgoneta (230L)	1.9 D	DJY (XUD9A) Gasoleo	50	67	68	1999	2002
JUMPER I Furgoneta (230L)	1.9 TD	D8C (XUD9UTF) Gas	68	91	92	1994	2002
JUMPER I Furgoneta (230L)	1.9 TD	DHX (XUD9TF); DHX	66	88	90	1994	2002
JUMPER I Furgoneta (230L)	2.5 D	T9A (DJ5) Gasoleo	63	84	86	1994	2002
JUMPER I Furgoneta (230L)	2.5 D 4x4	T9A (DJ5) Gasoleo	63	84	86	2000	2002
JUMPER I Furgoneta (230L)	2.5 DT 4x4	THZ (DJ5T) Gasoleo	76	102	103	1996	1997
JUMPER I Furgoneta (230L)	2.5 TD	T8A (DJ5T) Gasoleo	76	102	103	1994	2002
JUMPER I Furgoneta (230L)	2.5 TDi	THX (DJ5TED) Gasoleo	79	106	107	1996	2000
JUMPER I Furgoneta (230L)	2.5 TDi 4x4	THX (DJ5TED) Gasoleo	79	106	107	2000	2000
VISA	17 D	161A (XUD7) Gasolec	44	59	60	1984	1991

**DAEWOO**

Serie	Modelo	Motor	Kw	HP	CV	Desde	Hasta
LUBLIN II Autobus	2.4 TD	4CT90-1 Gasoleo	64	86	87	1997	1999
LUBLIN II Furgoneta	2.4 TD	4CT90-1 Gasoleo	64	86	87	1997	1999

**DAF**

Serie	Modelo	Motor	Kw	HP	CV	Desde	Hasta
F 500	FA 500 DE	DE 385 Gasoleo	58	78	79	1977	1979
F 700	FA 700 DE	DE 385 Gasoleo	58	78	79	1975	1979
F 900	FA 900 DE	DE 385 Gasoleo	58	78	79	1975	1981

**DEUTZ-FAHR**

Serie	Modelo	Motor	Kw	HP	CV	Desde	Hasta
AGROLUX	57	Gasoleo	38	51	52	2006	2009
AGROLUX	65; 310	Gasoleo	46	62	63	2010	
AGROLUX	67	Gasoleo	51	68	69	2006	2006
AGROLUX	70	F 4L 913 Gasoleo	52	70	71	2001	2006
AGROLUX	75; 320	Gasoleo	53	71	72	2010	
AGROLUX	80	F 4L 913 Gasoleo	58	78	79	2000	2008
AGROLUX	90	Gasoleo	65	87	88	2000	2008

**EBRO**

Serie	Modelo	Motor	Kw	HP	CV	Desde	Hasta
F-Serie	260	4.108 Gasoleo	36	48	49	1974	1985
F-Serie	275	4.108 Gasoleo	42	56	57	1976	1984
F-Serie	350	4.165 Gasoleo	48	64	65	1976	1985
L-Serie	35	4.165 Gasoleo	47	63	64	1982	1985
L-Serie	45	4.236 Gasoleo	55	74	75	1982	1985

**FENDT**

Serie	Modelo	Motor	Kw	HP	CV	Desde	Hasta
Farmer	108 SA	D 226-4 Gasoleo	48	64	65	1975	

**FIAT**

Serie	Modelo	Motor	Kw	HP	CV	Desde	Hasta
1000	1000	8065.02.007 Gasoleo	74	99	101	1972	1976
1000	1000S	8065.04.200 Gasoleo	81	109	110	1976	1979

FIAT							
Serie	Modelo	Motor	Kw	HP	CV	Desde	Hasta
1000	1180	8065.04.200 Gasoleo	84	113	114	1979	1984
1000	1280	8065.24.300 Gasoleo	90	121	122	1979	1984
1000	1380	8065.24.000 Gasoleo	99	133	135	1979	1984
131 (131 )	2.0 D	8144.65 Gasoleo	44	59	60	1978	1987
131 (131 )	2.5 D	8144.61 Gasoleo	53	71	72	1978	1984
131 Familiare-Panorama (131 )	2.0 D	8144.65 Gasoleo	44	59	60	1978	1984
131 Familiare-Panorama (131 )	2.5 Super Diesel	8144.61 Gasoleo	53	71	72	1979	1984
132 (132 )	2.0 D	8144.65 Gasoleo	44	59	60	1978	1982
132 (132 )	2.5 D	8144.61 Gasoleo	53	71	72	1978	1982
242 Furgoneta (242 )	2.2 D	B22615 Gasoleo	46	62	63	1975	1980
242 Furgoneta (242 )	2.5 D	B 25.637 Gasoleo	52	70	71	1980	1982
400	400	8035.01 Gasoleo	28	38	38	1968	
400	450	8035.01 Gasoleo	33	44	45	1968	1981
400	466	8035.02 Gasoleo	37	50	50	1968	1986
400	480	8035.02 Gasoleo	35	47	48	1973	1984
500 Serie	500	8035.02 Gasoleo	37	50	50	1971	1980
500 Serie	540	8035.02 Gasoleo	40	54	54	1971	1980
500 Serie	566	8035.04.265 Gasoleo	37	50	50	1982	1986
500 Serie	580	8035.04.270 Gasoleo	43	58	58	1978	1984
600 Serie	600	8045.02 Gasoleo	44	59	60	1971	1972
600 Serie	640	8045.02 Gasoleo	47	63	64	1973	1980
600 Serie	666	8045.02 Gasoleo	50	67	68	1982	1986
600 Serie	680	8045.02 Gasoleo	50	67	68	1978	1984
66	70-66; 70-66S	8045.06.213 Gasoleo	51	68	69	1985	1999
700	780	8045.04.270 Gasoleo	57	76	77	1978	1984
800	880	C 03-130 Gasoleo	65	87	88	1978	1980
800	880 5	8055.04.200 Gasoleo	65	87	88	1980	1984
90	100-90	8065.06.000 Gasoleo	74	99	101	1984	1988
90	115-90	8065.05.000 Gasoleo	85	114	115	1984	1990
90	130-90	8065.25.010 Gasoleo	95	127	129	1984	1990
90	140-90	8065.25.080 Gasoleo	103	138	140	1984	1993
900	980	8065.02.200 Gasoleo	72	97	98	1979	1984
94	88-94	8045.25.210 Gasoleo	62	83	84	1993	1996
ARGENTA (132 )	2500 Diesel	8144.61 Gasoleo	53	71	72	1981	1985
ARGENTA (132 )	2500 Turbodiesel	8144.61.500.81 Gasol	66	88	90	1983	1985
DUCATO Autobus (230 )	1.9 D	DJY Gasoleo	50	67	68	1998	2002
DUCATO Autobus (230 )	1.9 D Combinato	230 A2.000 Gasoleo	51	68	69	1995	2002
DUCATO Autobus (230 )	1.9 TD	DHX (XUD9TF L); DH	66	88	90	1998	2002
DUCATO Autobus (230 )	1.9 TD Combinat	230 A4.000 Gasoleo	59	79	80	1994	2002
DUCATO Autobus (230 )	1.9 TD Panorame	230 A3.000 Gasoleo	60	80	82	1994	2002
DUCATO Caja-Chasis (230 )	1.9 D	230 A2.000 Gasoleo	51	68	69	1994	2002
DUCATO Caja-Chasis (230 )	1.9 D	DJY Gasoleo	50	67	68	1998	2002
DUCATO Caja-Chasis (230 )	1.9 TD	230 A3.000 Gasoleo	60	80	82	1994	2002
DUCATO Caja-Chasis (230 )	1.9 TD	DHX (XUD9TF L); DH	66	88	90	1998	2002
DUCATO Caja-Chasis (230 )	1.9 TD CAT	230 A4.000 Gasoleo	59	79	80	1994	2002
DUCATO Caja-Chasis (280 )	2.5 D	8144.67; CRD93L (U2	55	74	75	1982	1990
DUCATO Caja-Chasis (280 )	2.5 D 4x4	8144.67 Gasoleo	55	74	75	1989	1990
DUCATO Caja-Chasis (280 )	2.5 TD	8144.21 Gasoleo	68	91	92	1986	1990
DUCATO Caja-Chasis (280 )	2.5 TD 4x4	8144.21 Gasoleo	68	91	92	1986	1990
DUCATO Caja-Chasis (290 )	2.5 D	8144.67 Gasoleo	55	74	75	1989	1994
DUCATO Caja-Chasis (290 )	2.5 D 4x4	8144.67 Gasoleo	55	74	75	1990	1994
DUCATO Caja-Chasis (290 )	2.5 TD	8140.27 Gasoleo	70	94	95	1990	1994
DUCATO Caja-Chasis (290 )	2.5 TD 4x4	8140.27 Gasoleo	70	94	95	1990	1994
DUCATO Furgoneta (230 )	1.9 D	230 A2.000 Gasoleo	51	68	69	1994	2002
DUCATO Furgoneta (230 )	1.9 D	DJY Gasoleo	50	67	68	1998	2002
DUCATO Furgoneta (230 )	1.9 TD	230 A3.000 Gasoleo	60	80	82	1994	2002
DUCATO Furgoneta (230 )	1.9 TD	DHX (XUD9TF L); DH	66	88	90	1998	2002
DUCATO Furgoneta (230 )	1.9 TD	DHX Gasoleo	59	79	80	1998	2001

**DIMENSIONES**

H (Alto): 72 mm

OD (Diámetro Exterior): 87 mm

ID (Diámetro Interior): 19 mm

ID2 (Diámetro Interior): 18 mm

**Juntas:**

1 Unidad/es (OD/ID) 87 mm / 80 mm

1 Unidad/es (OD/ID) 84 mm / 77 mm

1 Unidad/es (OD/ID) 20 mm / 14 mm

1 Unidad/es (OD/ID) 10 mm / 6 mm

**PROPIEDADES**
**PRESENTACION**

UNIDADES POR CAJA: 24

PESO: 5.5 Kg

VOLUME: 0.02 cbm

EAN13: 5055148221034

ITF14: 85055148221030



**FIAT**

Serie	Modelo	Motor	Kw	HP	CV	Desde	Hasta
DUCATO Furgoneta (230)	1.9 TD CAT	230 A4.000 Gasoleo	59	79	80	1994	2002
DUCATO Furgoneta (280)	2.4 D	8144.61 Gasoleo	53	71	72	1982	1990
DUCATO Furgoneta (280)	2.5 D	8144.67; CRD93L (U2	55	74	75	1982	1990
DUCATO Furgoneta (280)	2.5 D 4x4	8140.61 Gasoleo	53	71	72	1986	1987
DUCATO Furgoneta (280)	2.5 D 4x4	8140.61; 8144.61 Gas	55	74	75	1986	1990
DUCATO Furgoneta (280)	2.5 D 4x4	8144.67 Gasoleo	55	74	75	1989	1990
DUCATO Furgoneta (280)	2.5 TD 4x4	8144.21 Gasoleo	68	91	92	1986	1990
DUCATO Furgoneta (290)	2.5 D 4x4	8144.67 Gasoleo	55	74	75	1990	1994
DUCATO Furgoneta (290)	2.5 TD	8140.27 Gasoleo	70	94	95	1990	1994
DUCATO Furgoneta (290)	2.5 TD 4x4	8140.27 Gasoleo	70	94	95	1990	1994
DUCATO Panorama (280)	2.4 D	8144.61 Gasoleo	53	71	72	1982	1985
DUCATO Panorama (280)	2.5 D	8140.27 Gasoleo	68	91	92	1986	1990
DUCATO Panorama (280)	2.5 D	8144.67; CRD93L (U2	55	74	75	1986	1990
DUCATO Panorama (280)	2.5 D 4x4	8140.27 Gasoleo	68	91	92	1986	1990
DUCATO Panorama (280)	2.5 D 4x4	8144.67 Gasoleo	55	74	75	1987	1990
DUCATO Panorama (280)	2.5 TD	8144.21; 8144.21.220	68	91	92	1987	1990
DUCATO Panorama (280)	2.5 TD 4x4	8144.21 Gasoleo	68	91	92	1986	1990
DUCATO Panorama (290)	2.5 D	8144.67 Gasoleo	55	74	75	1990	1994
DUCATO Panorama (290)	2.5 D 4x4	8144.67 Gasoleo	55	74	75	1990	1994
DUCATO Panorama (290)	2.5 TD	8140.27 Gasoleo	70	94	95	1990	1994
DUCATO Panorama (290)	2.5 TD 4x4	8140.27 Gasoleo	70	94	95	1991	1994
F	F 100	8065.05.210 Gasoleo	73	98	99	1993	1996
F	F 100	8065.06.230; 8065.06	72	97	98	1990	1993
REGATA (138 )	60 Diesel 1.7	138 B6.000 Gasoleo	43	58	58	1983	1986
REGATA (138 )	60 Diesel 1.7	149 B3.000 Gasoleo	44	59	60	1985	1989
REGATA (138 )	65 Diesel 1.9	149 A1.000 Gasoleo	48	64	65	1984	1989
REGATA Weekend (138 )	60 Diesel 1.7	149 B3.000 Gasoleo	44	59	60	1984	1989
REGATA Weekend (138 )	65 Diesel 1.9	149 A1.000 Gasoleo	48	64	65	1984	1989
RITMO (138 )	1.7 Diesel	138 A5.000 Gasoleo	40	54	54	1979	1982
RITMO (138 )	1.7 Diesel	138 C.000; 149 B3.00	44	59	60	1985	1987
Series 100	100E	8060.02.000 Gasoleo	90	121	122	1973	1976
Series 100	100NC	8060.02.000 Gasoleo	90	121	122	1973	1975
Series 110	110	Gasoleo	122	164	166	1973	1980
Series 110	110NC	Gasoleo	90	121	122	1973	1980
Series 110	110NC	8060.02.000 Gasoleo	90	121	122	1973	1983
Series 50	50N	Gasoleo	66	88	90	1972	1974
Series 50	50N; 50NC	8040.02 Gasoleo	60	80	82	1972	1976
Series 55	55N	Gasoleo	66	88	90	1973	1976
Series 55	55N	8040.02 Gasoleo	60	80	82	1972	1976
Series 600	650N2	Gasoleo	81	109	110	1969	1970
Series 600	650N3	Gasoleo	90	121	122	1970	1973
Series 600	650N; 650N1	Gasoleo	70	94	95	1960	1969
Series 600	655N	Gasoleo	81	109	110	1969	1970
Series 600	655N1	Gasoleo	90	121	122	1970	1973
Series 600	662N1P; 662N1P	Gasoleo	74	99	101	1967	1969
Series 600	662N2	Gasoleo	81	109	110	1969	1970
Series 600	662N2; 672N2	Gasoleo	81	109	110	1969	1970
Series 600	662N2P; 662N2P	Gasoleo	81	109	110	1969	1970
Series 600	662N3; 672N3	Gasoleo	90	121	122	1970	1973
Series 600	662N3P; 662N3P	Gasoleo	90	121	122	1970	1973
Series 600	662N; 662N1	Gasoleo	74	99	101	1963	1969
Series 600	662T	Gasoleo	81	109	110	1969	1970
Series 600	662T	Gasoleo	90	121	122	1970	1973
Series 65	65P	8040.02 Gasoleo	60	80	82	1975	1977
Series 65	65P	8040.02 Gasoleo	60	80	82	1975	1979
Series 65	65P	8040.02 Gasoleo	60	80	82	1977	1979
Series 75	75P	Gasoleo	96	129	130	1979	1983
Series 75	75P	8060.02.000 Gasoleo	90	121	122	1975	1977

**DIMENSIONES**

H (Alto): 72 mm

OD (Diámetro Exterior): 87 mm

ID (Diámetro Interior): 19 mm

ID2 (Diámetro Interior): 18 mm

**Juntas:**

1 Unidad/es (OD/ID) 87 mm / 80 mm

1 Unidad/es (OD/ID) 84 mm / 77 mm

1 Unidad/es (OD/ID) 20 mm / 14 mm

1 Unidad/es (OD/ID) 10 mm / 6 mm

**PROPIEDADES**
**PRESENTACION**

UNIDADES POR CAJA: 24

PESO: 5.5 Kg

VOLUME: 0.02 cbm

EAN13: 5055148221034

ITF14: 85055148221030



**FIAT**

Serie	Modelo	Motor	Kw	HP	CV	Desde	Hasta
Series 75	75P	8060.02.000 Gasoleo	90	121	122	1977	1979
Series 80	80N	8060.02.000 Gasoleo	90	121	122	1972	1976
Series 80	80N; 80NC	8060.02.000 Gasoleo	90	121	122	1972	1976
Series 90	90N; 90NC	8060.02.000 Gasoleo	90	121	122	1972	1976
Series 90	90P	Gasoleo	96	129	130	1979	1983
Series 90	90P	8060.02.000 Gasoleo	90	121	122	1975	1977
Series 90	90P	8060.02.000 Gasoleo	90	121	122	1977	1979

**FORD**

Serie	Modelo	Motor	Kw	HP	CV	Desde	Hasta
5000-Serie	5030	Gasoleo	47	63	64	1992	1999
5000-Serie	5100	Gasoleo	48	64	65	1988	1991
5000-Serie	5110	Gasoleo	48	64	65	1988	1991
5000-Serie	5900	Gasoleo	54	72	73	1985	1993
6000-Serie	6410	Gasoleo	59	79	80	1988	1991
6000-Serie	6600	Gasoleo	56	75	76	1976	1980
6000-Serie	6600	Gasoleo	58	78	79	1980	1981
6000-Serie	6610	Gasoleo	60	80	82	1981	1985
6000-Serie	6710	Gasoleo	60	80	82	1981	1985
6000-Serie	6810	Gasoleo	67	90	91	1988	1991
7000-Serie	7000	Gasoleo	70	94	95	1975	1975
7000-Serie	7600	Gasoleo	48	64	65	1975	1976
7000-Serie	7610	Gasoleo	72	97	98	1985	1988
7000-Serie	7700	Gasoleo	48	64	65	1976	1980
7000-Serie	7700	Gasoleo	68	91	92	1980	1981
7000-Serie	7710	Gasoleo	65	87	88	1985	1988
A-SERIES	2.4 A0406	4AA Gasoleo	46	62	63	1973	1982
A-SERIES	2.4 A0506	4AA Gasoleo	46	62	63	1973	1982
Cargo	1013	130 7 AA-Dover Gaso	94	126	128	1982	1994
Cargo	1113	130 7 AA-Dover Gaso	94	126	128	1982	1996
Cargo	1113	D 229-6 Gasoleo	97	130	132	1982	
Cargo	1115	150 6 CA-Dover Gaso	110	147	149	1982	1996
Cargo	1215	150 6 CA-Dover Gaso	110	147	149	1982	1996
Cargo	1313	Gasoleo	103	138	140	1982	
Cargo	609	90 5 AA-Dover Gasole	63	84	86	1982	1996
Cargo	709	90 5 AA-Dover Gasole	63	84	86	1982	1996
Cargo	711	Gasoleo	81	109	110	1982	1996
Cargo	712; 713	7 AA 380 CID; 130 7	89	119	121	1981	1987
Cargo	809	90 5 AA-Dover Gasole	63	84	86	1982	1996
Cargo	809 K	90 5 AA-Dover Gasole	63	84	86	1982	1996
Cargo	811	Gasoleo	81	109	110	1982	1996
Cargo	812; 813	7 AA 380 CID; 130 7	89	119	121	1981	1987
Cargo	913	130 7 AA-Dover Gaso	94	126	128	1982	1996
Cargo	915	150 6 CA-Dover Gasc	110	147	149	1982	1996
ESCORT CLASSIC (AAL; ABL)	1.8 TD	RFD; RFK; RFS Gasc	66	88	90	1998	2000
ESCORT CLASSIC Turnier (A)	1.8 TD	RFD; RFK; RFS Gasc	66	88	90	1999	2000
ESCORT III (GAA)	1.6 D	LTA Gasoleo	40	54	54	1984	1985
ESCORT III Express (AVA)	1.6 D	LTA Gasoleo	40	54	54	1984	1986
ESCORT III Turnier (AWA)	1.6 D	LTA Gasoleo	40	54	54	1984	1985
ESCORT IV (GAF; AWF; ABFT)	1.6 D	LTC Gasoleo	40	54	54	1986	1989
ESCORT IV (GAF; AWF; ABFT)	1.8 D	RTA; RTB Gasoleo	44	59	60	1989	1990
ESCORT IV Express (AVF)	1.6 D	LTA; LTC Gasoleo	40	54	54	1986	1990
ESCORT IV Express (AVF)	1.8 D	RTA; RTB Gasoleo	44	59	60	1988	1990
ESCORT IV Turnier (AWF; AVI)	1.6 D	LTC Gasoleo	40	54	54	1986	1989
ESCORT IV Turnier (AWF; AVI)	1.8 D	RTA; RTB Gasoleo	44	59	60	1989	1990
ESCORT V (AAL; ABL)	1.8 D	RTE; RTF; RTH Gaso	44	59	60	1990	1995
ESCORT V (AAL; ABL)	1.8 TD	RFD; RFK; RFS Gasc	66	88	90	1993	1995
ESCORT V Express (AVF)	1.8 D	RTA; RTE; RTF; RTH	44	59	60	1990	1994

**DIMENSIONES**

H (Alto): 72 mm

OD (Diámetro Exterior): 87 mm

ID (Diámetro Interior): 19 mm

ID2 (Diámetro Interior): 18 mm

**Juntas:**

1 Unidad/es (OD/ID) 87 mm / 80 mm

1 Unidad/es (OD/ID) 84 mm / 77 mm

1 Unidad/es (OD/ID) 20 mm / 14 mm

1 Unidad/es (OD/ID) 10 mm / 6 mm

**PROPIEDADES**
**PRESENTACION**

UNIDADES POR CAJA: 24

PESO: 5.5 Kg

VOLUME: 0.02 cbm

EAN13: 5055148221034

ITF14: 85055148221030



**FORD**

Serie	Modelo	Motor	Kw	HP	CV	Desde	Hasta
ESCORT V Sedan (AFL)	1.8 D	RTE; RTF; RTH Gaso	44	59	60	1993	1995
ESCORT V Sedan (AFL)	1.8 TD	RFD; RFK Gasoleo	66	88	90	1993	1995
ESCORT V Turnier (ANL)	1.8 D	RTE; RTF; RTH Gaso	44	59	60	1990	1995
ESCORT V Turnier (ANL)	1.8 TD	D18TRFL Gasoleo	55	74	75	1991	1992
ESCORT V Turnier (ANL)	1.8 TD	RFD; RFK; RFS Gasc	66	88	90	1993	1995
ESCORT VI (GAL; AAL; ABL)	1.8 D	RTE; RTF; RTH Gaso	44	59	60	1995	1996
ESCORT VI (GAL; AAL; ABL)	1.8 TD	RFD; RFK; RFS Gasc	66	88	90	1995	1998
ESCORT VI (GAL; AAL; ABL)	1.8 Turbo D	RVA Gasoleo	51	68	69	1995	1998
ESCORT VI Descapotable (AL)	1.8 TD	RFD; RFK; RFS Gasc	66	88	90	1995	1998
ESCORT VI Descapotable (AL)	1.8 Turbo D	RVA Gasoleo	51	68	69	1996	1999
ESCORT VI Furgoneta-Station	1.8 D	RTE; RTF; RTH Gaso	44	59	60	1995	2000
ESCORT VI Furgoneta-Station	1.8 Turbo D	RVA Gasoleo	51	68	69	1995	2001
ESCORT VI Sedan (GAL; AFL)	1.8 D	RTE; RTF; RTH Gaso	44	59	60	1995	1996
ESCORT VI Sedan (GAL; AFL)	1.8 TD	RFN; RFD; RFK; RFS	66	88	90	1995	1999
ESCORT VI Sedan (GAL; AFL)	1.8 Turbo D	RVA Gasoleo	51	68	69	1995	1999
ESCORT VI Turnier (GAL; ANL)	1.8 D	RTE; RTF; RTH Gaso	44	59	60	1995	1999
ESCORT VI Turnier (GAL; ANL)	1.8 TD	RFD; RFK; RFS Gasc	66	88	90	1995	1999
ESCORT VI Turnier (GAL; ANL)	1.8 Turbo D	RVA Gasoleo	51	68	69	1995	1999
FIESTA Furgoneta-Hatchback	1.6 D	LTB Gasoleo	40	54	54	1983	1989
FIESTA Furgoneta-Hatchback	1.8 D (FVJ)	RTD; RTG; RTC Gasc	44	59	60	1989	1995
FIESTA Furgoneta-Hatchback	D 1.8	RTK; RTJ Gasoleo	44	59	60	1998	2002
FIESTA Furgoneta-monovolum	1.8 D	RTD; RTG; RTC Gasc	44	59	60	1991	1996
FIESTA Furgoneta-monovolum	1.8 D	RTK; RTJ Gasoleo	44	59	60	1996	2002
FIESTA II (FBD)	1.6 D (FBD)	LTB Gasoleo	40	54	54	1984	1989
FIESTA III (GFJ)	1.8 D	RTD; RTG; RTC Gasc	44	59	60	1989	1995
FIESTA III (GFJ)	1.8 TD	RFL Gasoleo	55	74	75	1993	1995
FIESTA IV (JA ; JB )	1.8 D	RTK; RTJ Gasoleo	44	59	60	1995	2000
MONDEO I (GBP)	1.8 TD	RFM; RFN Gasoleo	65	87	88	1993	1996
MONDEO I (GBP)	1.8 TD	RFM; RFN Gasoleo	66	88	90	1995	1996
MONDEO I Sedan (GBP)	1.8 TD	RFM; RFN Gasoleo	65	87	88	1993	1996
MONDEO I Sedan (GBP)	1.8 TD	RFM; RFN Gasoleo	66	88	90	1995	1996
MONDEO I Turnier (BNP)	1.8 TD	RFM; RFN Gasoleo	65	87	88	1993	1996
MONDEO I Turnier (BNP)	1.8 TD	RFM; RFN Gasoleo	66	88	90	1995	1996
MONDEO II (BAP)	1.8 TD	RFN Gasoleo	66	88	90	1996	2000
MONDEO II Sedan (BFP)	1.8 TD	RFN Gasoleo	66	88	90	1996	2000
MONDEO II Turnier (BNP)	1.8 TD	RFN Gasoleo	66	88	90	1996	2000
ORION I (AFD)	1.6 D	LTA Gasoleo	40	54	54	1984	1986
ORION II (AFF)	1.6 D	LTC Gasoleo	40	54	54	1985	1989
ORION II (AFF)	1.8 D	RTA; RTB Gasoleo	44	59	60	1989	1990
ORION III (GAL)	1.8 D	RTE; RTF; RTH Gaso	44	59	60	1990	1993
ORION III (GAL)	1.8 TD	RFD; RFK Gasoleo	66	88	90	1992	1993
P 100 II	1.8 TD	RFA Gasoleo	55	74	75	1987	1992
SCORPIO I (GAE; GGE)	2.5 TD	SCB Gasoleo	85	114	115	1993	1994
SCORPIO I Sedan (GGE)	2.5 TD	SCB Gasoleo	85	114	115	1993	1994
SCORPIO I Turnier (GGE)	2.5 TD	SCB Gasoleo	85	114	115	1993	1994
SCORPIO II (GFR; GGR)	2.5 TD	SCC Gasoleo	85	114	115	1994	1998
SCORPIO II (GFR; GGR)	2.5 TD	VM; SCD Gasoleo	92	123	125	1996	1998
SCORPIO II Turnier (GNR; GG)	2.5 TD	SCC Gasoleo	85	114	115	1994	1998
SCORPIO II Turnier (GNR; GG)	2.5 TD	VM; SCD Gasoleo	92	123	125	1996	1998
TRANSIT Autobus (V )	2.4 D (VAS; VBL; J(G)	Gasoleo	46	62	63	1978	1985
TRANSIT Caja-Chasis (V )	2.4 D (VGL; VSL; J(G)	Gasoleo	46	62	63	1978	1985
TRANSIT Furgoneta (V )	2.4 D (VVS)	J(G) Gasoleo	46	62	63	1978	1985

**INTERNATIONAL HARV.**

Serie	Modelo	Motor	Kw	HP	CV	Desde	Hasta
1455	1455A	DT-402 Gasoleo	107	143	145	1979	1996
1455	1455XLA	DT-402 Gasoleo	107	143	145	1981	1996
743	743	D-239 Gasoleo	49	66	67	1980	1989

**DIMENSIONES**

H (Alto):	72 mm
OD (Diámetro Exterior):	87 mm
ID (Diámetro Interior):	19 mm
ID2 (Diámetro Interior):	18 mm

**Juntas:**

1 Unidad/es (OD/ID)	87 mm / 80 mm
1 Unidad/es (OD/ID)	84 mm / 77 mm
1 Unidad/es (OD/ID)	20 mm / 14 mm
1 Unidad/es (OD/ID)	10 mm / 6 mm

**PROPIEDADES**
**PRESENTACION**

UNIDADES POR CAJA:	24
PESO:	5.5 Kg
VOLUME:	0.02 cbm
EAN13:	5055148221034
ITF14:	85055148221030



**INTERNATIONAL HARV.**

Serie	Modelo	Motor	Kw	HP	CV	Desde	Hasta
743	743A	D-239 Gasoleo	49	66	67	1980	1989
743	743XL	D-239 Gasoleo	49	66	67	1981	1989
743	743XLA	D-239 Gasoleo	49	66	67	1981	1989
844	844	D-246 Gasoleo	55	74	75	1974	1980
844	844A	D-246 Gasoleo	55	74	75	1974	1980
844	844S	D-268 Gasoleo	59	79	80	1975	1989
844	844SA	D-268 Gasoleo	59	79	80	1975	1989
844	844XL	D-268 Gasoleo	59	79	80	1981	1990
844	844XLA	D-268 Gasoleo	59	79	80	1981	1990
A-Series	433; 433 E	D-155 Gasoleo	26	35	35	1975	1990
A-Series	533 A	D-155 Gasoleo	33	44	45	1975	1990
A-Series	533 V	D-155 Gasoleo	33	44	45	1973	1987
A-Series	533; 533 E	D-155 Gasoleo	33	44	45	1975	1990
A-Series	633 A; 633 EA	D-179 Gasoleo	38	51	52	1975	1989
A-Series	633; 633 E	D-179 Gasoleo	38	51	52	1975	1989
A-Series	733 A; 733 EA	D-206 Gasoleo	44	59	60	1980	1989
A-Series	733; 733 E	D-206 Gasoleo	44	59	60	1980	1989
A-Series	833 A	D-239 Gasoleo	49	66	67	1981	1989
B-Series	554	D-206 Gasoleo	40	54	54	1974	1975
B-Series	644	D-206 Gasoleo	44	59	60	1974	1980
B-Series	644 A	D-206 Gasoleo	44	59	60	1974	1980
B-Series	744	D-239 Gasoleo	49	66	67	1974	1980
B-Series	744 A	D-239 Gasoleo	49	66	67	1974	1980
C-Series	1055	D-358 Gasoleo	73	98	99	1977	1982
C-Series	1056	D-358 Gasoleo	77	103	105	1982	1992
C-Series	1056 A	Gasoleo	77	103	105	1982	1992
C-Series	1056 XL	D-358 Gasoleo	77	103	105	1982	1992
C-Series	1056 XLA	D-358 Gasoleo	77	103	105	1982	1992
C-Series	955	D-310 Gasoleo	62	83	84	1977	1979
C-Series	955 A	D-310 Gasoleo	62	83	84	1977	1979
C-Series	956	D-358 Gasoleo	70	94	95	1982	1992
C-Series	956 XL	D-358 Gasoleo	70	94	95	1982	1992
C-Series	956 XLA	D-358 Gasoleo	70	94	95	1982	1992
CM-Series	1046	D-358 Gasoleo	73	98	99	1971	1977
CM-Series	1046 A	D-358 Gasoleo	73	98	99	1971	1977
CM-Series	1246	DT-358 Gasoleo	88	118	120	1972	1979
CM-Series	1246 A	DT-358 Gasoleo	88	118	120	1972	1979
CM-Series	1255	DT-358 Gasoleo	92	123	125	1979	1994
CM-Series	1255 A	DT-358 Gasoleo	92	123	125	1979	1994
CM-Series	1255 XL	DT-358 Gasoleo	92	123	125	1982	1994
CM-Series	1255 XLA	DT-358 Gasoleo	92	123	125	1982	1994
CM-Series	1455	DT-402 Gasoleo	107	143	145	1979	1996
CM-Series	1455 A	DT-402 Gasoleo	107	143	145	1979	1996
CM-Series	1455 XL	DT-402 Gasoleo	107	143	145	1981	1996
CM-Series	1455 XLA	DT-402 Gasoleo	107	143	145	1981	1996
CM-Series	323	DD-111 Gasoleo	19	25	26	1966	1974
CM-Series	383	D-155 Gasoleo	26	35	35	1972	1975
CM-Series	553	D-179 Gasoleo	38	51	52	1972	1974
CM-Series	553 A	D-179 Gasoleo	38	51	52	1972	1974
CM-Series	654	D-206 Gasoleo	44	59	60	1972	1974
CM-Series	654 A	D-206 Gasoleo	44	59	60	1972	1974
CM-Series	724	D-239 Gasoleo	49	66	67	1969	1974
CM-Series	724 A	D-239 Gasoleo	49	66	67	1969	1974
CM-Series	745 S	D-239 Gasoleo	53	71	72	1980	1989
CM-Series	745 SA	D-239 Gasoleo	53	71	72	1980	1989
CM-Series	745 XL	D-239 Gasoleo	53	71	72	1981	1990
CM-Series	745 XLA	D-239 Gasoleo	53	71	72	1981	1990
CM-Series	824	D-239 Gasoleo	54	72	73	1971	1973

**DIMENSIONES**

H (Alto): 72 mm

OD (Diámetro Exterior): 87 mm

ID (Diámetro Interior): 19 mm

ID2 (Diámetro Interior): 18 mm

**Juntas:**

1 Unidad/es (OD/ID) 87 mm / 80 mm

1 Unidad/es (OD/ID) 84 mm / 77 mm

1 Unidad/es (OD/ID) 20 mm / 14 mm

1 Unidad/es (OD/ID) 10 mm / 6 mm

**PROPIEDADES**
**PRESENTACION**

UNIDADES POR CAJA: 24

PESO: 5.5 Kg

VOLUME: 0.02 cbm

EAN13: 5055148221034

ITF14: 85055148221030



**INTERNATIONAL HARV.**

Serie	Modelo	Motor	Kw	HP	CV	Desde	Hasta
CM-Series	824 A	D-239 Gasoleo	54	72	73	1971	1973
CM-Series	946	D-310 Gasoleo	62	83	84	1971	1977
CM-Series	946 A	D-310 Gasoleo	62	83	84	1971	1977

**IVECO**

Serie	Modelo	Motor	Kw	HP	CV	Desde	Hasta
DAILY I Autobus	40-10 (12615111)	8140.27 Gasoleo	76	102	103	1985	1989
DAILY I Caja-Chasis	30-8 (10011131);	8140.61.200 Gasoleo	53	71	72	1978	1989
DAILY I Caja-Chasis	35-10 (10310311)	8140.21.200 Gasoleo	68	91	92	1985	1989
DAILY I Caja-Chasis	35-8 (10031131);	8140.61.200 Gasoleo	53	71	72	1978	1989
DAILY I Caja-Chasis	40-10 (12611111)	8140.27 Gasoleo	76	102	103	1985	1989
DAILY I Caja-Chasis	40-8	8140.61.200 Gasoleo	53	71	72	1983	1989
DAILY I Caja-Chasis	45-10 (10331211)	8140.21.200 Gasoleo	68	91	92	1985	1989
DAILY I Caja-Chasis	49-10 (10350211)	8140.21.200 Gasoleo	68	91	92	1985	1989
DAILY I Furgoneta	30-8 (10014131);	8140.61.200 Gasoleo	53	71	72	1978	1989
DAILY I Furgoneta	35-10 (10314204)	8140.21.200 Gasoleo	68	91	92	1985	1989
DAILY I Furgoneta	35-8 (10034131);	8140.61.200 Gasoleo	53	71	72	1978	1989
DAILY I Furgoneta	40-10 V (126141)	8140.27 Gasoleo	76	102	103	1985	1989
DAILY I Furgoneta	40-8 V	8140.61.200 Gasoleo	53	71	72	1983	1989
DAILY I Furgoneta	45-10 V (103342)	8140.21.200 Gasoleo	68	91	92	1985	1989
DAILY I Furgoneta	49-10 V (103542)	8140.21.200 Gasoleo	68	91	92	1985	1989
DAILY II Caja-Chasis	30-8 (12910211);	8140.07 Gasoleo	55	74	75	1992	1998
DAILY II Caja-Chasis	30-8 (12910211);	8140.67F. Gasoleo	60	80	82	1992	1998
DAILY II Caja-Chasis	35-8 (12931102);	8140.07 Gasoleo	55	74	75	1989	1998
DAILY II Caja-Chasis	35-8 (12931102);	8140.67F. Gasoleo	60	80	82	1989	1998
DAILY II Caja-Chasis	40-8 (12950304);	8140.07 Gasoleo	55	74	75	1990	1996
DAILY II Furgoneta	30-8 (12914111);	8140.07 Gasoleo	55	74	75	1989	1998
DAILY II Furgoneta	30-8 (12914111);	8140.67F. Gasoleo	60	80	82	1989	1998
DAILY II Furgoneta	35-8 (12934104);	8140.07 Gasoleo	55	74	75	1991	1998
DAILY II Furgoneta	35-8 (12934104);	8140.67F. Gasoleo	60	80	82	1991	1998
M	115-17	8060.25.600 Gasoleo	130	174	177	1986	1991
M	115-17 H	8060.25.600 Gasoleo	130	174	177	1986	1991
M	135-17	8060.25.600 Gasoleo	130	174	177	1986	1991
M	135-17 H	8060.25.600 Gasoleo	130	174	177	1986	1992
M	135-17 T	8060.25.600 Gasoleo	130	174	177	1986	1991
M	145-17	8060.25.600 Gasoleo	130	174	177	1986	1991
MK	80-16 AW	BF 6L 913 Gasoleo	118	158	160	1986	1989
MK	90-13 A	BF 6L 913 T Gasoleo	96	129	130	1983	1991
MK	90-13 AH	BF 6L 913 T Gasoleo	96	129	130	1983	1991
ZETA	109-14	8060.04.689 Gasoleo	99	133	135	1983	1985
ZETA	109-14	8060.05.289 Gasoleo	101	135	137	1985	1991
ZETA	109-14 H	8060.04.689 Gasoleo	99	133	135	1983	1985
ZETA	109-14 H	8060.05.289 Gasoleo	101	135	137	1985	1991
ZETA	50-8	8040.04.200 Gasoleo	63	84	86	1983	1986
ZETA	50-8 H	8040.04.200 Gasoleo	63	84	86	1983	1986
ZETA	50-8 V	8040.04.200 Gasoleo	63	84	86	1983	1986
ZETA	60-10	8340.04.200; 8340.04	74	99	101	1979	1986
ZETA	60-10 H	8340.04.200; 8340.04	74	99	101	1979	1986
ZETA	60-10 V	8340.04.200; 8340.04	74	99	101	1979	1986
ZETA	60-8	8040.04.200 Gasoleo	63	84	86	1979	1981
ZETA	60-8	8040.04.200 Gasoleo	63	84	86	1979	1982
ZETA	60-8	8040.04.200 Gasoleo	63	84	86	1979	1983
ZETA	65-10	8340.04.200; 8340.04	74	99	101	1979	1987
ZETA	65-10 H	8340.04.200; 8340.04	74	99	101	1979	1987
ZETA	65-10 V	8340.04.200; 8340.04	74	99	101	1979	1987
ZETA	79-13	8060.04.060; 8060.04	96	129	130	1979	1983
ZETA	79-14	8060.04.660 Gasoleo	99	133	135	1983	1985
ZETA	79-14	8060.05.280 Gasoleo	101	135	137	1985	1991

**DIMENSIONES**

H (Alto): 72 mm

OD (Diámetro Exterior): 87 mm

ID (Diámetro Interior): 19 mm

ID2 (Diámetro Interior): 18 mm

**Juntas:**

1 Unidad/es (OD/ID) 87 mm / 80 mm

1 Unidad/es (OD/ID) 84 mm / 77 mm

1 Unidad/es (OD/ID) 20 mm / 14 mm

1 Unidad/es (OD/ID) 10 mm / 6 mm

**PROPIEDADES**
**PRESENTACION**

UNIDADES POR CAJA: 24

PESO: 5.5 Kg

VOLUME: 0.02 cbm

EAN13: 5055148221034

ITF14: 85055148221030



**DIMENSIONES**

H (Alto):	72 mm
OD (Diámetro Exterior):	87 mm
ID (Diámetro Interior):	19 mm
ID2 (Diámetro Interior):	18 mm

**Juntas:**

1 Unidad/es (OD/ID)	87 mm / 80 mm
1 Unidad/es (OD/ID)	84 mm / 77 mm
1 Unidad/es (OD/ID)	20 mm / 14 mm
1 Unidad/es (OD/ID)	10 mm / 6 mm

**PROPIEDADES**
**PRESENTACION**

UNIDADES POR CAJA:	24
PESO:	5.5 Kg
VOLUME:	0.02 cbm
EAN13:	5055148221034
ITF14:	85055148221030


**IVECO**

Serie	Modelo	Motor	Kw	HP	CV	Desde	Hasta
ZETA	79-14 H	8060.04.660 Gasoleo	99	133	135	1983	1985
ZETA	79-14 H	8060.05.280 Gasoleo	101	135	137	1985	1991
ZETA	79-14 V	8060.04.660 Gasoleo	99	133	135	1983	1985
ZETA	79-14 V	8060.05.280 Gasoleo	101	135	137	1985	1991
ZETA	95-14	8060.04.669 Gasoleo	99	133	135	1983	1985
ZETA	95-14	8060.05.289; 8060.05	101	135	137	1985	1991
ZETA	95-14 H	8060.04.669 Gasoleo	99	133	135	1983	1985
ZETA	95-14 H	8060.05.289; 8060.05	101	135	137	1985	1991
ZETA	A 60-10	8340.04.040 Gasoleo	73	98	99	1979	1988
ZETA	A 70-12	8340.05.200 Gasoleo	84	113	114	1983	1985
ZETA	A 70-14	8060.05.246; 8060.05	101	135	137	1988	1992

**LADA**

Serie	Modelo	Motor	Kw	HP	CV	Desde	Hasta
NIVA Todo terreno; cerrada (21	1900 Diesel (212	XUD9SD Gasoleo	48	64	65	1993	1999
NIVA Todo terreno; cerrada (21	1900 Diesel (212	XUD9SD Gasoleo	55	74	75	1999	2006

**LAND ROVER**

Serie	Modelo	Motor	Kw	HP	CV	Desde	Hasta
110-127 (LDH)	2.5 TD 4x4	19 J Gasoleo	63	84	86	1986	1990
110-127 Pick-up (LDH)	2.5 TD	19 J Gasoleo	63	84	86	1986	1990
88-109 MK IIA Todo terreno; at	2.3 4x4	10 H; 11H; 23 B Gaso	51	68	69	1963	1971
88-109 MK IIA Todo terreno; at	2.3 D 4x4	10 J; 23 J Gasoleo	46	62	63	1963	1971
88-109 MK IIA Todo terreno; ct	2.3 4x4	10 H; 11H; 23 B Gaso	51	68	69	1963	1971
88-109 MK IIA Todo terreno; ct	2.3 D 4x4	10 J; 23 J Gasoleo	46	62	63	1963	1971
88-109 MK III Todo terreno; ab	2.3 4x4	10 H; 11H; 23 B Gaso	51	68	69	1971	1985
88-109 MK III Todo terreno; ab	2.3 D 4x4	10 J; 23 J Gasoleo	46	62	63	1971	1985
88-109 MK III Todo terreno; ce	2.3 4x4	10 H; 11H; 23 B Gaso	51	68	69	1971	1986
88-109 MK III Todo terreno; ce	2.3 D 4x4	10 J; 23 J Gasoleo	46	62	63	1971	1986

**LANDINI**

Serie	Modelo	Motor	Kw	HP	CV	Desde	Hasta
REX	60 F; 70 F; 85 F	1103D-33TA Gasoleo	50	67	68	2003	
VISION	80	1004-42 Gasoleo	59	79	80	2002	

**LDV**

Serie	Modelo	Motor	Kw	HP	CV	Desde	Hasta
SHERPA Autobus (AS)	1.8 D	KD18 Gasoleo	48	64	65	1974	1982

**LEYLAND**

Serie	Modelo	Motor	Kw	HP	CV	Desde	Hasta
TERRIER	TR650	38VD Gasoleo	52	70	71	1970	1985
TERRIER	TR750	38VD Gasoleo	52	70	71	1970	1985

**MAHINDRA**

Serie	Modelo	Motor	Kw	HP	CV	Desde	Hasta
CJ 3	2.3 D	LD23 Gasoleo	28	38	38	1988	1992
CJ 3	2.5 D	LD25 Gasoleo	29	39	39	1988	1992
CJ 3 Wagon	2.3 D	LD23 Gasoleo	28	38	38	1988	1992
CJ 3 Wagon	2.5 D	LD25 Gasoleo	29	39	39	1988	1992

**MAZDA**

Serie	Modelo	Motor	Kw	HP	CV	Desde	Hasta
121 III (JASM; JBSM)	1.8 D	1E07(RTJ); 1E07(RT	44	59	60	1996	2003 J); 1E16(RTK) Gasoleo
121 III (JASM; JBSM)	1.8 TD	1E10(RTN) Gasoleo	55	74	75	2000	2002

**NISSAN**

Serie	Modelo	Motor	Kw	HP	CV	Desde	Hasta
PATROL III-1 Hardtop (K160)	2.8 D	A428 Gasoleo	55	74	75	1983	1989
PATROL III-1 Hardtop (K160)	2.8 D	A428II Gasoleo	62	83	84	1983	1989
PATROL III-1 Hardtop (K160)	2.8 TD	A428T Gasoleo	88	118	120	1984	1989

**OPEL**

Serie	Modelo	Motor	Kw	HP	CV	Desde	Hasta
REKORD D	2.0 D	20 D Gasoleo	40	54	54	1974	1977
REKORD D	2.1 D	21 D Gasoleo	44	59	60	1972	1977
REKORD D Station Wagon	2.0 D	20 D Gasoleo	40	54	54	1974	1977
REKORD D Station Wagon	2.1 D	21 D Gasoleo	44	59	60	1972	1977

**PEUGEOT**

Serie	Modelo	Motor	Kw	HP	CV	Desde	Hasta
305 I (581A)	1.5 Diesel	149 (XID) Gasoleo	36	48	49	1977	1982
305 I Break (581D)	1.5 Diesel	149 (XID) Gasoleo	36	48	49	1980	1982
305 II (581M)	1.9 D	162 (XUD9) Gasoleo	48	64	65	1982	1988
305 II (581M)	1.9 D	D9A (XUD9); 162 (XU 47	63	64	64	1982	1988
305 II Break (581E)	1.9 Diesel	162 (XUD9) Gasoleo	48	64	65	1982	1988
305 II Break (581E)	1.9 Diesel	D9A (XUD9); 162 (XU 47	63	64	64	1982	1988
504 (A ; M )	1.9 D (M20)	XD4x88 Gasoleo	40	54	54	1973	1986
504 (A ; M )	2.1 D (A20; M20)	XD4x90 Gasoleo	48	64	65	1971	1986
504 (A ; M )	2.3 D (A40; A45)	134 (XD2) Gasoleo	51	68	69	1975	1983
504 Break (D ; F )	2.1 D (E20; F20)	XD4x90 Gasoleo	48	64	65	1971	1986
504 Break (D ; F )	2.3 D (D40; F40)	134 (XD2) Gasoleo	51	68	69	1975	1986
504 Pick-up (E )	1.9 D	XD4x88 Gasoleo	40	54	54	1980	1989
504 Pick-up (E )	2.3 D	134 (XD2) Gasoleo	51	68	69	1980	1989
505 (551A)	2.3 Turbo Diesel	147 (XD2S) Gasoleo	59	79	80	1980	1986
505 (551A)	2.5 Diesel	155 (XD3) Gasoleo	51	68	69	1981	1990
505 (551A)	2.5 Diesel	155 (XD3) Gasoleo	55	74	75	1981	1993
505 (551A)	2.5 Turbo Diesel	152A (XD3T) Gasolec	66	88	90	1983	1993
505 (551A)	2.5 Turbo Diesel	152B (XD3TE) Gasole	77	103	105	1986	1993
505 (551A)	2.5 Turbo Diesel	XD3T Gasoleo	70	94	95	1983	1990
505 Break (551D)	2.3 Diesel	147 (XD2S) Gasoleo	59	79	80	1982	1986
505 Break (551D)	2.5 D	XD3T Gasoleo	70	94	95	1985	1991
505 Break (551D)	2.5 Diesel	155 (XD3) Gasoleo	51	68	69	1986	1993
505 Break (551D)	2.5 Diesel	155 (XD3) Gasoleo	55	74	75	1983	1993
505 Break (551D)	2.5 Turbo Diesel	152A (XD3T) Gasolec	66	88	90	1985	1987
505 Break (551D)	2.5 Turbo Diesel	152B (XD3TE) Gasole	77	103	105	1986	1993
BOXER Autobus (230P)	1.9 D	D9B (XUD9AU); D9B	51	68	69	1994	2002
BOXER Autobus (230P)	1.9 TD	D8C (XUD9UTF) Gas	68	91	92	1994	2002
BOXER Autobus (230P)	1.9 TD	DHY (XUD9TE) Gaso	66	88	90	1994	2002
BOXER Autobus (230P)	1.9 TD 4x4	D8C (XUD9UTF) Gas	68	91	92	1996	2002
BOXER Autobus (230P)	2.5 D	T9A (DJ5) Gasoleo	63	84	86	1994	2002
BOXER Autobus (230P)	2.5 D 4x4	T9A (DJ5) Gasoleo	63	84	86	1996	2002
BOXER Autobus (230P)	2.5 TD	T8A (DJ5T) Gasoleo	76	102	103	1994	1997
BOXER Autobus (230P)	2.5 TD 4x4	T8A (DJ5T) Gasoleo	76	102	103	1996	2002
BOXER Autobus (230P)	2.5 TDI	THX (DJ5TED) Gasol	79	106	107	1997	2002
BOXER Autobus (230P)	2.5 TDI 4x4	THX (DJ5TED) Gasol	79	106	107	1997	2002
BOXER Caja-Chasis (ZCT )	1.9 TD	D8C (XUD9UTF); XUI	68	91	92	1994	2002
BOXER Caja-Chasis (ZCT )	1.9 TD	DHY (XUD9TE); XUD	66	88	90	1994	2002
BOXER Caja-Chasis (ZCT )	2.5 D	T9A (DJ5) Gasoleo	63	84	86	1994	2002
BOXER Caja-Chasis (ZCT )	2.5 D 4x4	T9A (DJ5) Gasoleo	63	84	86	1999	2002
BOXER Caja-Chasis (ZCT )	2.5 TD	T8A (DJ5T) Gasoleo	76	102	103	1994	1997
BOXER Caja-Chasis (ZCT )	2.5 TDI	THX (DJ5TED) Gasol	79	106	107	1997	2002
BOXER Caja-Chasis (ZCT )	2.5 TDI 4x4	THX (DJ5TED) Gasol	79	106	107	1999	2002
BOXER Furgoneta (230L)	1.9 D	D9B (XUD9AU); D9B	51	68	69	1994	2002
BOXER Furgoneta (230L)	1.9 D	DJY (XUD9A); DJY (x	50	67	68	1999	2002
BOXER Furgoneta (230L)	1.9 TD	D8C (XUD9UTF) Gas	68	91	92	1994	2002

**DIMENSIONES**

H (Alto):	72 mm
OD (Diámetro Exterior):	87 mm
ID (Diámetro Interior):	19 mm
ID2 (Diámetro Interior):	18 mm

**Juntas:**

1 Unidad/es (OD/ID)	87 mm / 80 mm
1 Unidad/es (OD/ID)	84 mm / 77 mm
1 Unidad/es (OD/ID)	20 mm / 14 mm
1 Unidad/es (OD/ID)	10 mm / 6 mm

**PROPIEDADES**
**PRESENTACION**

UNIDADES POR CAJA:	24
PESO:	5.5 Kg
VOLUME:	0.02 cbm
EAN13:	5055148221034
ITF14:	85055148221030



**PEUGEOT**

Serie	Modelo	Motor	Kw	HP	CV	Desde	Hasta
BOXER Furgoneta (230L)	1.9 TD	XUD9TE Gasoleo	66	88	90	1999	2002
BOXER Furgoneta (230L)	2.5 D	T9A (DJ5) Gasoleo	63	84	86	1994	2002
BOXER Furgoneta (230L)	2.5 D 4x4	T9A (DJ5) Gasoleo	63	84	86	1999	2002
BOXER Furgoneta (230L)	2.5 TD	T8A (DJ5T) Gasoleo	76	102	103	1994	2002
BOXER Furgoneta (230L)	2.5 TDI	THX (DJ5TED) Gasoleo	79	106	107	1997	2002
BOXER Furgoneta (230L)	2.5 TDI 4x4	THX (DJ5TED) Gasoleo	79	106	107	1999	2002
J5 Autobus (280P)	2.5 D	CRD93 (PSA) Gasoleo	54	72	73	1981	1990
J5 Autobus (280P)	2.5 DT	CRD93L Gasoleo	70	94	95	1986	1990
J5 Autobus (290P)	1.9 D	D9B (XUD9A) Gasoleo	51	68	69	1990	1994
J5 Autobus (290P)	2.5 D	CRD93 (PSA) Gasoleo	54	72	73	1990	1994
J5 Autobus (290P)	2.5 D 4x4	CRD93 (PSA) Gasoleo	54	72	73	1990	1994
J5 Autobus (290P)	2.5 TD	CRD93LS (U25 673) ( 70	94	95	95	1990	1994
J5 Autobus (290P)	2.5 TD 4x4	CRD93LS (U25 673) ( 70	94	95	95	1990	1994
J5 Caja-Chasis (280L)	2.5 D	CRD93 (PSA) Gasoleo	54	72	73	1981	1990
J5 Caja-Chasis (280L)	2.5 DT	CRD93L Gasoleo	70	94	95	1981	1990
J5 Caja-Chasis (290L)	1.9 D	D9B (XUD9A) Gasoleo	51	68	69	1990	1994
J5 Caja-Chasis (290L)	2.5 D	CRD93 (PSA) Gasoleo	54	72	73	1990	1994
J5 Caja-Chasis (290L)	2.5 D 4x4	CRD93 (PSA) Gasoleo	54	72	73	1990	1994
J5 Caja-Chasis (290L)	2.5 TD	CRD93LS (U25 673) ( 70	94	95	95	1990	1994
J5 Caja-Chasis (290L)	2.5 TD 4x4	CRD93LS (U25 673) ( 70	94	95	95	1990	1994
J5 Furgoneta (280L)	2.5 D	CRD93 Gasoleo	54	72	73	1981	1990
J5 Furgoneta (280L)	2.5 DT	CRD93LS (U25 673); 70	94	95	95	1981	1990
J5 Furgoneta (290L)	1.9 D	D9B (XUD9A) Gasoleo	51	68	69	1990	1994
J5 Furgoneta (290L)	2.5 D	CRD93 Gasoleo	54	72	73	1990	1994
J5 Furgoneta (290L)	2.5 D 4x4	CRD93 (PSA) Gasoleo	54	72	73	1990	1994
J5 Furgoneta (290L)	2.5 DT	CRD93L Gasoleo	70	94	95	1990	1994
J5 Furgoneta (290L)	2.5 TD 4x4	CRD93LS (U25 673) ( 70	94	95	95	1990	1994
J7 Autobus	1.9 D	XDP 88 Gasoleo	40	54	54	1968	1978
J7 Autobus	2.1 D	XDP 90 Gasoleo	42	56	57	1968	1977
J7 Autobus	2.3 D	XD2P94 Gasoleo	49	66	67	1977	1980
J7 Caja-Chasis	1.9 D	XDP 88 Gasoleo	40	54	54	1968	1978
J7 Caja-Chasis	2.1 D	XDP 90 Gasoleo	42	56	57	1968	1977
J7 Caja-Chasis	2.3 D	XD2P94 Gasoleo	49	66	67	1977	1980
J7 Furgoneta	1.9 D	XDP 88 Gasoleo	40	54	54	1968	1978
J7 Furgoneta	2.1 D	XDP 90 Gasoleo	42	56	57	1968	1977
J7 Furgoneta	2.3 D	XD2P94 Gasoleo	49	66	67	1977	1980
J9 Autobus	2.3 D	XD2PX94 Gasoleo	49	66	67	1980	1982
J9 Autobus	2.5 D	XD3P Gasoleo	53	71	72	1982	1987
J9 Caja-Chasis	2.3 D	XD2PX94 Gasoleo	49	66	67	1980	1982
J9 Caja-Chasis	2.5 D	XD3P Gasoleo	53	71	72	1982	1987
J9 Furgoneta	2.1 D	XDP X90 Gasoleo	41	55	56	1980	1987
J9 Furgoneta	2.3 D	XD2PX94 Gasoleo	49	66	67	1980	1982
J9 Furgoneta	2.5 D	XD3P Gasoleo	53	71	72	1982	1987

**RENAULT**

Serie	Modelo	Motor	Kw	HP	CV	Desde	Hasta
11 (B-C37 )	1.6 D (B C374)	F8M 700; F8M 720; Fi	40	54	54	1983	1988
11 Furgoneta-Hatchback (S37 )	1.6 D (S374)	F8M 700; F8M 720; Fi	40	54	54	1983	1988
18 (134 )	2.1 Diesel	J8S 711 Gasoleo	53	71	72	1981	1986
18 (134 )	2.1 Diesel (1344)	852 710; J8S 711 Gasoleo	49	66	67	1981	1986
18 Furgoneta-Station wagon	2.1 Diesel	852 710; J8S 711 Gasoleo	49	66	67	1981	1986
18 Variable (135 )	2.1 Diesel	J8S 711 Gasoleo	53	71	72	1979	1986
18 Variable (135 )	2.1 Diesel (1354)	852 710; J8S 711 Gasoleo	49	66	67	1980	1986
19 I (B-C53 )	1.9 D (B C534; B	F8Q 706; F8Q 742 Gasoleo	47	63	64	1988	1992
19 I Chamade (L53 )	1.9 D (L534; L53;	F8Q 706; F8Q 742 Gasoleo	47	63	64	1989	1992
19 I Chamade (L53 )	1.9 TD (L53K)	F8Q 740 Gasoleo	68	91	92	1990	1992
19 II (B-C53 )	1.9 D (B C53J)	F8Q 742 Gasoleo	47	63	64	1992	1995
19 II (B-C53 )	1.9 dT (B C53T)	F8Q 744 Gasoleo	66	88	90	1992	1995

**DIMENSIONES**

H (Alto):	72 mm
OD (Diámetro Exterior):	87 mm
ID (Diámetro Interior):	19 mm
ID2 (Diámetro Interior):	18 mm

**Juntas:**

1 Unidad/es (OD/ID)	87 mm / 80 mm
1 Unidad/es (OD/ID)	84 mm / 77 mm
1 Unidad/es (OD/ID)	20 mm / 14 mm
1 Unidad/es (OD/ID)	10 mm / 6 mm

**PROPIEDADES**
**PRESENTACION**

UNIDADES POR CAJA:	24
PESO:	5.5 Kg
VOLUME:	0.02 cbm
EAN13:	5055148221034
ITF14:	85055148221030



**RENAULT**

Serie	Modelo	Motor	Kw	HP	CV	Desde	Hasta
19 II Chamade (L53 )	1.9 D	F8Q 740; F8Q 744 Gε	68	91	92	1992	1995
19 II Chamade (L53 )	1.9 D (L53J)	F8Q 742 Gasoleo	47	63	64	1992	1997
19 II Chamade (L53 )	1.9 dT (L53T)	F8Q 744 Gasoleo	66	88	90	1992	1995
19 II Furgoneta-Hatchback (S5	1.9 dT	F8Q 740 Gasoleo	68	91	92	1992	1995
20 (127 )	2.1 Diesel (1276)	852702 Gasoleo	47	63	64	1980	1983
21 (B48 )	1.9 D (B48H; B4ε	F8Q 710 Gasoleo	47	63	64	1989	1994
21 Sedan (L48 )	1.9 D (L48H; L48	F8Q 710 Gasoleo	47	63	64	1989	1993
21 Station Wagon (K48 )	1.9 D	F8Q 710 Gasoleo	47	63	64	1986	1994
25 (B29 )	2.1 Diesel (B296)	J8S 706 Gasoleo	46	62	63	1984	1989
25 (B29 )	2.1 Turbo-D FWL	J8S 708; J8S 738 Gaε	63	84	86	1984	1992
30 (127 )	2.1 Turbo-D (127	J8S 702 Gasoleo	63	84	86	1982	1986
9 (L42 )	1.6 D (L424)	F8M 700; F8M 720; Fi	40	54	54	1982	1988
CLIO I (B-C57 ; 5-357 )	1.9 D	F8Q 714; F8Q 632; Ft	48	64	65	1996	1998
CLIO I (B-C57 ; 5-357 )	1.9 D (B C S576;	F8Q 730; F8Q 732 Gε	47	63	64	1991	1998
ESPACE I (J11 )	2.1 TD (J S115)	J8S 240; J8S 774; J8ε	65	87	88	1984	1990
ESPACE II (J-S63 )	2.1 RTDT Quadrε	J8S 772 Gasoleo	65	87	88	1991	1992
ESPACE II (J-S63 )	2.1 TD (J633; J6ε	J8S 610; J8S 772; J8ε	65	87	88	1991	1996
ESPACE II (J-S63 )	2.1 TD (J63E)	J8S 612 Gasoleo	66	88	90	1994	1996
ESPACE II VAN (J-S63 )	2.1 TD (S635; S6	J8S 610; J8S 772 Gaε	65	87	88	1992	1996
MASTER I Autobus (T )	2.4 D	S8U 731 Gasoleo	53	71	72	1986	1989
MASTER I Autobus (T )	28-35 2.1 D	J8S 330 Gasoleo	44	59	60	1980	1998
MASTER I Autobus (T )	28-35 2.4 D	8140.61.2300; S8U 7ε	52	70	71	1980	1989
MASTER I Autobus (T )	35 2;5 TD	8140.27.2500; 8140.2	69	92	94	1989	1998
MASTER I Caja-Chasis (P )	2.5 DT	S9U 702 Gasoleo	69	92	94	1989	1993
MASTER I Caja-Chasis (P )	2.5 DT	S9U 740 Gasoleo	70	94	95	1993	1998
MASTER I Caja-Chasis (P )	28-35 2.5 D	8140.61.2300; S8U 7ε	52	70	71	1980	1998
MASTER I Furgoneta (T )	28-35 2.4 D	8140.61.2300; S8U 7ε	52	70	71	1980	1989
MASTER I Furgoneta (T )	28-35 2;5 TD	8140.27.2580; S9U 7(	72	97	98	1989	1998
MASTER I Furgoneta (T )	35 2;5 TD	8140.27.2500; 8140.2	69	92	94	1989	1998
RAPID Furgoneta-monovolumε	1.6 D (F404)	F8M 720; F8M 730; Fi	40	54	54	1986	1998
RAPID Furgoneta-monovolumε	1.9 D (F40R)	F8Q 640; F8Q 682; Ft	40	54	54	1994	1998
SUPER 5 (B-C40 )	1.6 D (B C 404)	F8M 720; F8M 730 Gε	40	54	54	1985	1996
TRAFIC Autobus (T ; P ; V )	2.1 D	852 720; 852 750 Gasε	43	58	58	1989	1994
TRAFIC Autobus (T ; P ; V )	2.1 D	852 750 Gasoleo	43	58	58	1980	1989
TRAFIC Autobus (T ; P ; V )	2.1 D	J8S 620; J8S 758 Gaε	47	63	64	1994	1997
TRAFIC Autobus (T ; P ; V )	2.1 D 4x4	852 750 Gasoleo	43	58	58	1985	1989
TRAFIC Autobus (T ; P ; V )	2.5 D	8140.67.2500; 8140.6	55	74	75	1989	2001 i; 8140.67.2550 Gasoleo
TRAFIC Autobus (T ; P ; V )	2.5 D	S8U 750 Gasoleo	56	75	76	1989	1994
TRAFIC Autobus (T ; P ; V )	2.5 D 4x4	8140.67.2500; 8140.6	55	74	75	1989	2001 i; 8140.67.2550 Gasoleo
TRAFIC Caja-Chasis (T ; P ; V )	2.1 D	852 720 Gasoleo	43	58	58	1980	1989
TRAFIC Caja-Chasis (T ; P ; V )	2.1 D	852 750 Gasoleo	43	58	58	1980	1985
TRAFIC Caja-Chasis (T ; P ; V )	2.1 D	J8S 620 Gasoleo	47	63	64	1994	1998
TRAFIC Caja-Chasis (T ; P ; V )	2.1 D	J8S 750 Gasoleo	44	59	60	1985	1989
TRAFIC Caja-Chasis (T ; P ; V )	2.1 D 4x4	852 750 Gasoleo	43	58	58	1985	1989
TRAFIC Caja-Chasis (T ; P ; V )	2.1 D RWD	852 720 Gasoleo	43	58	58	1989	1994
TRAFIC Caja-Chasis (T ; P ; V )	2.1 D RWD	J8S 620; J8S 758 Gaε	47	63	64	1994	1997
TRAFIC Caja-Chasis (T ; P ; V )	2.5 D	S8U 750 Gasoleo	56	75	76	1989	1994
TRAFIC Caja-Chasis (T ; P ; V )	2.5 D	S8U 758 Gasoleo	58	78	79	1994	1998
TRAFIC Caja-Chasis (T ; P ; V )	2.5 D	S8U 758; S8U 780 Gε	55	74	75	1998	2001
TRAFIC Caja-Chasis (T ; P ; V )	2.5 D 4x4	S8U 750 Gasoleo	56	75	76	1989	1994
TRAFIC Furgoneta (T ; P ; V )	2.1 D	852 750 Gasoleo	43	58	58	1980	1989
TRAFIC Furgoneta (T ; P ; V )	2.1 D	852 750 Gasoleo	43	58	58	1989	1994
TRAFIC Furgoneta (T ; P ; V )	2.1 D	J8S 620; J8S 758 Gaε	47	63	64	1994	1997
TRAFIC Furgoneta (T ; P ; V )	2.1 D 4x4	852 750 Gasoleo	43	58	58	1986	1989
TRAFIC Furgoneta (T ; P ; V )	2.5 D	8140.67.2500; 8140.6	55	74	75	1989	2001 i; 8140.67.2550 Gasoleo
TRAFIC Furgoneta (T ; P ; V )	2.5 D	S8U 750 Gasoleo	56	75	76	1989	1994

**DIMENSIONES**

H (Alto): 72 mm

OD (Diámetro Exterior): 87 mm

ID (Diámetro Interior): 19 mm

ID2 (Diámetro Interior): 18 mm

**Juntas:**

1 Unidad/es (OD/ID) 87 mm / 80 mm

1 Unidad/es (OD/ID) 84 mm / 77 mm

1 Unidad/es (OD/ID) 20 mm / 14 mm

1 Unidad/es (OD/ID) 10 mm / 6 mm

**PROPIEDADES**
**PRESENTACION**

UNIDADES POR CAJA: 24

PESO: 5.5 Kg

VOLUME: 0.02 cbm

EAN13: 5055148221034

ITF14: 85055148221030



**RENAULT TRUCKS**

Serie	Modelo	Motor	Kw	HP	CV	Desde	Hasta
B Caja-Chasis	90	8140.27.2530 IDS Ga	71	95	96	1990	1992
B Caja-Chasis	90 4x4	8140.21.235 Gasoleo	68	91	92	1990	1992
B Caja-Chasis	90 4x4	8140.27.2530 IDS Ga	71	95	96	1990	1992
B Furgoneta	90	8140.27.2530 IDS Ga	71	95	96	1990	1992
C	CLR 230.19	MIDR 06.02.26 D Gas	166	223	226	1990	1998
C	CLR 230.19	MIDR 06.02.26 D Gas	169	227	230	1990	1999
G	G 200.13	MIDR 06.02.26 H Gas	137	184	186	1990	1991
G	G 200.15	MIDR 06.02.26 H Gas	137	184	186	1990	1991
G	G 200.16	MIDR 06.02.26 H Gas	137	184	186	1990	1991
G	G 200.17	MIDR 06.02.26 H Gas	137	184	186	1990	1991
G	G 200.18	MIDR 06.02.26 H Gas	137	184	186	1990	1991
G	G 230ti.13	MIDR 06.02.26 D Gas	166	223	226	1990	1991
G	G 230ti.15	MIDR 06.02.26 D Gas	166	223	226	1990	1991
G	G 230ti.16	MIDR 06.02.26 D Gas	166	223	226	1990	1991
G	G 230ti.17	MIDR 06.02.26 D Gas	166	223	226	1990	1991
G	G 230ti.18	MIDR 06.02.26 D Gas	166	223	226	1990	1991
G	G 230ti.19	MIDR 06.02.26 D Gas	166	223	226	1990	1991
G	G 260.17	MIDS 06.20.45 B Gas	202	271	274	1990	1991
G	G 280.13	MIDS 06.20.45 B Gas	202	271	274	1990	1991
G	G 280.15	MIDS 06.20.45 B Gas	202	271	274	1990	1991
G	G 280.15 T	MIDS 06.20.45 B Gas	202	271	274	1990	1991
G	G 280.16	MIDS 06.20.45 B Gas	202	271	274	1990	1991
G	G 280.18	MIDS 06.20.45 B Gas	202	271	274	1990	1991
G	G 280.19	MIDS 06.20.45 B Gas	202	271	274	1990	1991
G	G 280.24	MIDS 06.20.45 B Gas	202	271	274	1990	1991
G	G 280.26	MIDS 06.20.45 B Gas	202	271	274	1990	1991
MANAGER	G 200.13	MIDR 06.02.26 H; MII	137	184	186	1991	1993
MANAGER	G 200.15	MIDR 06.02.26 H; MII	137	184	186	1991	1993
MANAGER	G 200.16	MIDR 06.02.26 H; MII	137	184	186	1991	1993
MANAGER	G 200.17	MIDR 06.02.26 H; MII	137	184	186	1991	1993
MANAGER	G 200.18	MIDR 06.02.26 H; MII	137	184	186	1991	1993
MANAGER	G 210.16	MIDR 06.02.26 W Ga;	151	202	205	1992	1996
MANAGER	G 210.18	MIDR 06.02.26 W Ga;	151	202	205	1992	1996
MANAGER	G 230ti.13	MIDR 06.02.26 D; MII	166	223	226	1991	1993
MANAGER	G 230ti.15	MIDR 06.02.26 D; MII	166	223	226	1991	1993
MANAGER	G 230ti.16	MIDR 06.02.26 D; MII	166	223	226	1991	1996
MANAGER	G 230ti.17	MIDR 06.02.26 D; MII	166	223	226	1991	1996
MANAGER	G 230ti.18	MIDR 06.02.26 D; MII	166	223	226	1992	1996
MANAGER	G 230ti.19	MIDR 06.02.26 D; MII	166	223	226	1991	1996
MANAGER	G 280.13;G 270.1	MIDS 06.20.45 B; MII	195	261	265	1991	1996
MANAGER	G 280.15;G 270.1	MIDS 06.20.45 B; MII	195	261	265	1991	1996
MANAGER	G 280.15 T;G 270.1	MIDS 06.20.45 B; MII	195	261	265	1991	1996
MANAGER	G 280.16	MIDS 06.20.45 B Gas	202	271	274	1991	1993
MANAGER	G 280.16;G 270.1	MIDS 06.20.45 B; MII	195	261	265	1991	1996
MANAGER	G 280.17;G 270.1	MIDS 06.20.45 B; MII	195	261	265	1991	1996
MANAGER	G 280.18;G 270.1	MIDS 06.20.45 B; MII	195	261	265	1991	1996
MANAGER	G 280.19	MIDS 06.20.45 B Gas	202	271	274	1991	1993
MANAGER	G 280.19;G 270.1	MIDS 06.20.45 B; MII	195	261	265	1991	1996
MANAGER	G 280.24	MIDS 06.20.45 B Gas	202	271	274	1991	1993
MANAGER	G 280.26;G 270.1	MIDS 06.20.45 B; MII	195	261	265	1991	1996
MESSENGER Caja-Chasis	B 110.45 4x4 (4x	8140.23.2565 Gasoleo	78	105	106	1996	1999
MESSENGER Caja-Chasis	B 120.35 (FN40B	8140.47.2530 IDR;	81 85	114	115	1991	1996
MESSENGER Caja-Chasis	B 120.55 (FN60F	8140.47.2585 Gasoleo	85	114	115	1994	1996
MESSENGER Caja-Chasis	B 120.65 (FN60F	8140.47.2585 Gasoleo	85	114	115	1994	1996
MESSENGER Furgoneta	B 110.45 4x4 (4x	8140.23.2565 Gasoleo	78	105	106	1996	1999
MESSENGER Furgoneta	B 120.55 (FN60F	8140.47.2585 Gasoleo	85	114	115	1994	1996
MESSENGER Tractor de semii	B 120.55T (FN60	8140.47.2585 Gasoleo	85	114	115	1994	1996
MIDLINER	S 100.06 A	T 4.38 Gasoleo	69	92	94	1986	1990

**DIMENSIONES**

H (Alto):	72 mm
OD (Diámetro Exterior):	87 mm
ID (Diámetro Interior):	19 mm
ID2 (Diámetro Interior):	18 mm

**Juntas:**

1 Unidad/es (OD/ID)	87 mm / 80 mm
1 Unidad/es (OD/ID)	84 mm / 77 mm
1 Unidad/es (OD/ID)	20 mm / 14 mm
1 Unidad/es (OD/ID)	10 mm / 6 mm

**PROPIEDADES**
**PRESENTACION**

UNIDADES POR CAJA:	24
PESO:	5.5 Kg
VOLUME:	0.02 cbm
EAN13:	5055148221034
ITF14:	85055148221030



RENAULT TRUCKS							
Serie	Modelo	Motor	Kw	HP	CV	Desde	Hasta
MIDLINER	S 100.07 A	T 4.38 Gasoleo	69	92	94	1986	1990
MIDLINER	S 100.08 A	T 4.38 Gasoleo	69	92	94	1986	1990
MIDLINER	S 100.09 A BOM	T 4.38 Gasoleo	69	92	94	1986	1990
MIDLINER	S 100.09 A CIT	T 4.38 Gasoleo	69	92	94	1986	1990
MIDLINER	S 110.06 A	797-21 Gasoleo	76	102	103	1985	1990
MIDLINER	S 110.07 A	797-21 Gasoleo	76	102	103	1985	1990
MIDLINER	S 110.08 A	797-21 Gasoleo	76	102	103	1985	1990
MIDLINER	S 140.07 A	MIDS 06.02.12 C Gas	103	138	140	1990	1993
MIDLINER	S 140.08 A;S 14C	MIDS 06.02.12 C Gas	103	138	140	1990	1993
MIDLINER	S 140.08 B	MIDS 06.02.12 C Gas	103	138	140	1990	1993
MIDLINER	S 140.09 B	MIDS 06.02.12 C Gas	103	138	140	1990	1993
MIDLINER	S 150.08TI	798-10 Gasoleo	113	151	154	1983	1986
MIDLINER	S 150.08TI	MIDS 06.02.12 B Gas	113	151	154	1986	1990
MIDLINER	S 150.08TI R	MIDS 06.02.12 B Gas	113	151	154	1986	1990
MIDLINER	S 150.08 A	MIDR 06.02.26 U Gas	110	147	149	1992	1994
MIDLINER	S 150.08 A;S 15C	MIDR 06.02.26 U Gas	110	147	149	1992	1994
MIDLINER	S 150.08 A;S 15C	MIDS 06.02.12 D 3 G	110	147	149	1994	1996
MIDLINER	S 150.08 B	MIDR 06.02.26 U Gas	110	147	149	1992	1994
MIDLINER	S 150.08 B	MIDS 06.02.12 D 3 G	110	147	149	1994	1996
MIDLINER	S 150.09TI	798-10 Gasoleo	113	151	154	1983	1986
MIDLINER	S 150.09TI	MIDS 06.02.12 B Gas	113	151	154	1986	1990
MIDLINER	S 150.09 B	MIDR 06.02.26 U Gas	110	147	149	1992	1994
MIDLINER	S 150.09 B	MIDS 06.02.12 D 3 G	110	147	149	1994	1996
MIDLINER	S 150.11TI	MIDS 06.02.12 B Gas	113	151	154	1986	1990
MIDLINER	S 150.13TI	MIDS 06.02.12 B Gas	113	151	154	1986	1990
MIDLINER	S 150.13TI	MIDS 06.02.12 B Gas	113	151	154	1986	1990
MIDLINER	S 150.14TI BOM	MIDS 06.02.12 B Gas	113	151	154	1986	1990
MIDLINER	S 160.08 A;S 16C	MIDS 06.02.12 B Gas	117	157	159	1990	1993
MIDLINER	S 160.08 B	MIDS 06.02.12 B Gas	117	157	159	1990	1993
MIDLINER	S 160.09 B	MIDS 06.02.12 B Gas	117	157	159	1990	1993
MIDLINER	S 160.09 B SP	MIDS 06.02.12 B Gas	117	157	159	1990	1993
MIDLINER	S 170.11TI	MIDR 06.02.12 D Gas	127	170	173	1987	1989
MIDLINER	S 170.11TI R	MIDR 06.02.12 D Gas	127	170	173	1987	1989
MIDLINER	S 170.13TI	MIDR 06.02.12 D Gas	127	170	173	1983	1993
MIDLINER	S 170.13TI;S 17C	MIDR 06.02.12 D Gas	127	170	173	1983	1993
MIDLINER	S 170.13TI;S 17C	MIDR 06.02.12 D Gas	127	170	173	1983	1989
MIDLINER	S 170.13TI T	MIDR 06.02.12 D Gas	127	170	173	1984	1989
MIDLINER	S 170.14TI	MIDR 06.02.12 D Gas	127	170	173	1983	1989
MIDLINER	S 170.14TI R	MIDR 06.02.12 D Gas	127	170	173	1987	1989
MIDLINER	S 170.14 T	MIDR 06.02.12 D Gas	127	170	173	1982	1993
MIDLINER	S 170.15TI	MIDR 06.02.12 D Gas	127	170	173	1982	1993
MIDLINER	S 180.08 A	MIDR 06.02.26 V Gas	129	173	175	1992	1996
MIDLINER	S 180.08 A;S 18C	MIDR 06.02.26 V Gas	129	173	175	1992	1996
MIDLINER	S 180.09 B	MIDR 06.02.26 V Gas	129	173	175	1992	1996
MIDLINER	S 180.09 B SP	MIDR 06.02.26 V Gas	129	173	175	1992	1996
MIDLINER	S 90	720.12 Gasoleo	67	90	91	1984	1994
MIDLINER	S100.08B	T 4.38 Gasoleo	74	99	101	1986	1990
MIDLINER	S100.08B	T 4.38; F3AE3682C G	74	99	101	1986	1990
MIDLINER	S100.09B	T 4.38 Gasoleo	74	99	101	1986	1990
MIDLINER	S100.09B	T 4.38; F3AE3682A G	74	99	101	1986	1990
MIDLINER	S100.11B	T 4.38 Gasoleo	74	99	101	1986	1990
MIDLINER	S100.13B	T 4.38 Gasoleo	74	99	101	1986	1990
MIDLINER	S110.07A	797-21 Gasoleo	79	106	107	1985	1990
MIDLINER	S110.08B	797-21 Gasoleo	79	106	107	1985	1990
MIDLINER	S110.09B	797-21 Gasoleo	79	106	107	1985	1990
MIDLINER	S110.11B	797-21 Gasoleo	79	106	107	1985	1990
MIDLINER	S110.13B	797-21 Gasoleo	79	106	107	1985	1990
MIDLINER	S140.06A	MIDS 06.02.12 C Gas	103	138	140	1989	1993

**DIMENSIONES**

H (Alto): 72 mm

OD (Diámetro Exterior): 87 mm

ID (Diámetro Interior): 19 mm

ID2 (Diámetro Interior): 18 mm

**Juntas:**

1 Unidad/es (OD/ID) 87 mm / 80 mm

1 Unidad/es (OD/ID) 84 mm / 77 mm

1 Unidad/es (OD/ID) 20 mm / 14 mm

1 Unidad/es (OD/ID) 10 mm / 6 mm

**PROPIEDADES**
**PRESENTACION**

UNIDADES POR CAJA: 24

PESO: 5.5 Kg

VOLUME: 0.02 cbm

EAN13: 5055148221034

ITF14: 85055148221030



**RENAULT TRUCKS**

Serie	Modelo	Motor	Kw	HP	CV	Desde	Hasta
MIDLINER	S140.07A	MIDS 06.02.12 C Gas	103	138	140	1989	1993
MIDLINER	S140.09A	MIDS 06.02.12 C Gas	103	138	140	1989	1993
MIDLINER	S150.06A	MIDR 06.02.26 U; MII	110	147	149	1993	2000
MIDLINER	S150.06A	MIDS 06.02.12 D 3 G;	110	147	149	1994	1996
MIDLINER	S150.07A	MIDR 06.02.26 U; MII	110	147	149	1993	2000
MIDLINER	S150.07A	MIDS 06.02.12 D 3 G;	110	147	149	1994	1996
MIDLINER	S150.08A	MIDR 06.02.26 U; MII	110	147	149	1993	2000
MIDLINER	S150.08A	MIDS 06.02.12 D 3 G;	110	147	149	1994	1996
MIDLINER	S150.08B	MIDR 06.02.26 U; MII	110	147	149	1993	2000
MIDLINER	S150.08TIR	798-20 Gasoleo	110	147	149	1983	1986
MIDLINER	S150.09B	MIDR 06.02.26 U; MII	110	147	149	1993	2000
MIDLINER	S150.09TI	798-20 Gasoleo	110	147	149	1983	1986
MIDLINER	S150.11B	MIDR 06.02.26 U; MII	110	147	149	1993	2000
MIDLINER	S150.11B	MIDS 06.02.12 D 3 G;	110	147	149	1994	1996
MIDLINER	S150.11TI	798-20 Gasoleo	110	147	149	1983	1986
MIDLINER	S150.11TI R	798-20 Gasoleo	110	147	149	1983	1986
MIDLINER	S150.11TI R	MIDS 06.02.12 B Gas	110	147	149	1986	1990
MIDLINER	S150.13B	MIDR 06.02.26 U; MII	110	147	149	1993	2000
MIDLINER	S150.13B	MIDS 06.02.12 D 3 G;	110	147	149	1994	1996
MIDLINER	S150.13TI	798-20 Gasoleo	110	147	149	1983	1986
MIDLINER	S150.13TI R	798-20 Gasoleo	110	147	149	1983	1986
MIDLINER	S150.13TI R	MIDS 06.02.12 B Gas	110	147	149	1986	1990
MIDLINER	S150.14TI	798-20 Gasoleo	110	147	149	1983	1986
MIDLINER	S150.14TI	MIDS 06.02.12 B Gas	110	147	149	1986	1990
MIDLINER	S150.14TI BOM	798-20 Gasoleo	110	147	149	1983	1986
MIDLINER	S150.14TI R	798-20 Gasoleo	110	147	149	1983	1986
MIDLINER	S150.14TI R	MIDS 06.02.12 B Gas	110	147	149	1986	1990
MIDLINER	S160.06A	MIDS 06.02.12 B Gas	118	158	160	1989	1993
MIDLINER	S160.07A	MIDS 06.02.12 B Gas	118	158	160	1989	1993
MIDLINER	S160.08A	MIDS 06.02.12 B Gas	118	158	160	1989	1993
MIDLINER	S160.08B	MIDS 06.02.12 B Gas	118	158	160	1989	1993
MIDLINER	S160.09A	MIDS 06.02.12 B Gas	118	158	160	1989	1993
MIDLINER	S160.09B	MIDS 06.02.12 B Gas	118	158	160	1989	1993
MIDLINER	S160.09B SP	MIDS 06.02.12 B Gas	118	158	160	1989	1993
MIDLINER	S170.08TI	MIDR 06.02.12 D Gas	125	168	170	1982	1993
MIDLINER	S170.08TI R	MIDR 06.02.12 D Gas	125	168	170	1982	1993
MIDLINER	S170.09TI	MIDR 06.02.12 D Gas	125	168	170	1982	1993
MIDLINER	S170.11SP	MIDR 06.02.12 D Gas	125	168	170	1982	1993
MIDLINER	S170.11TI	MIDR 06.02.12 D Gas	125	168	170	1982	1993
MIDLINER	S170.13TI	MIDR 06.02.12 D Gas	125	168	170	1982	1991
MIDLINER	S170.13TI	MIDR 06.02.12 D Gas	125	168	170	1982	1993
MIDLINER	S170.14TI BOM	MIDR 06.02.12 D Gas	125	168	170	1982	1993
MIDLINER	S170.15TI	MIDR 06.02.12 D Gas	125	168	170	1982	1993
MIDLINER	S180.06A	MIDR 06.02.26 V; MII	132	177	179	1993	2000
MIDLINER	S180.07A	MIDR 06.02.26 V; MII	132	177	179	1993	2000
MIDLINER	S180.09A	MIDR 06.02.26 V; MII	132	177	179	1993	2000
MIDLINER	S180.09B SP	MIDR 06.02.26 V; MII	132	177	179	1993	2000
MIDLINER	S180.11SP	MIDR 06.02.26 V; MII	132	177	179	1993	2000
MIDLINER	S90.06A	720.12 Gasoleo	66	88	90	1983	1987
MIDLINER	S90.07A	720.12 Gasoleo	66	88	90	1983	1987
MIDLINER	S90.08A	720.12 Gasoleo	66	88	90	1983	1987
MIDLINER	S90.08B	720.12 Gasoleo	66	88	90	1983	1987
MIDLINER	S90.09B	720.12 Gasoleo	66	88	90	1983	1987
MIDLINER	S90.11B	720.12 Gasoleo	66	88	90	1983	1987
MIDLINER	S90.13B	720.12 Gasoleo	66	88	90	1983	1987
R	R 310.16	MIDR 06.35.40 C Gas	224	300	304	1980	1989
R	R 310.16 T	MIDR 06.35.40 C Gas	224	300	304	1980	1989
R	R 310.17	MIDR 06.35.40 C Gas	224	300	304	1980	1989

**DIMENSIONES**

H (Alto): 72 mm

OD (Diámetro Exterior): 87 mm

ID (Diámetro Interior): 19 mm

ID2 (Diámetro Interior): 18 mm

**Juntas:**

1 Unidad/es (OD/ID) 87 mm / 80 mm

1 Unidad/es (OD/ID) 84 mm / 77 mm

1 Unidad/es (OD/ID) 20 mm / 14 mm

1 Unidad/es (OD/ID) 10 mm / 6 mm

**PROPIEDADES**
**PRESENTACION**

UNIDADES POR CAJA: 24

PESO: 5.5 Kg

VOLUME: 0.02 cbm

EAN13: 5055148221034

ITF14: 85055148221030



**RENAULT TRUCKS**

Serie	Modelo	Motor	Kw	HP	CV	Desde	Hasta
R	R 310.17 T	MIDR 06.35.40 C Gas	224	300	304	1980	1989
R	R 310.22	MIDR 06.35.40 C Gas	224	300	304	1980	1989
R	R 310.22 T	MIDR 06.35.40 C Gas	224	300	304	1980	1989
TBH	TBH 280	MIDR 06.35.40 Gasol	206	276	280	1977	1980
TR	TR 280	MDS 06.35.40 A Gasc	206	276	280	1971	1974
TR	TR 280 T	MDS 06.35.40 A Gasc	206	276	280	1971	1974

**SEAT**

Serie	Modelo	Motor	Kw	HP	CV	Desde	Hasta
131 (131A)	2.4 Diesel	8144.61 Gasoleo	53	71	72	1978	1986
IBIZA I (21A)	1.7 D	022 A.5000 Gasoleo	40	54	54	1984	1993
IBIZA I (21A)	1.7 D	022 A.5000 Gasoleo	42	56	57	1990	1993
MALAGA (23A)	1.7 D	022 A.5000 Gasoleo	40	54	54	1985	1993
MALAGA (23A)	1.7 D	022 A.5000 Gasoleo	42	56	57	1990	1993
RITMO (138)	1.7 D	022 A.5000 Gasoleo	41	55	56	1979	1983
RONDA (22A)	1.7 Diesel	022 A.5000 Gasoleo	40	54	54	1982	1986
RONDA (22A)	1.7 Diesel	022 A.5000 Gasoleo	41	55	56	1982	1986

**SUZUKI**

Serie	Modelo	Motor	Kw	HP	CV	Desde	Hasta
BALENO (EG)	1.9 TD (SY419)	DHW (XUD9SD); DH	55	74	75	1998	2002
BALENO Hatchback (EG)	1.9 TD (SY419)	DHW (XUD9SD) Gasol	55	74	75	1998	2002
BALENO Station Wagon (EG)	1.9 TD (SY419)	DHW (XUD9SD); DH	55	74	75	1998	2002
SAMURAI Todo terreno; cerrac	1.9 D A las 4 ruer	NF8Q Gasoleo	47	63	64	1998	2004
SAMURAI Todo terreno; cerrac	1.9 TD A las 4 ruer	XUD9 Gasoleo	46	62	63	1998	2004
VITARA (ET; TA; TD)	1.9 D A las 4 ruer	XUD9A Gasoleo	50	67	68	1995	1998
VITARA (ET; TA; TD)	1.9 D A las 4 ruer	XUD9SD Gasoleo	55	74	75	1996	1998
VITARA Cabrio (ET; TA)	1.9 D (SE419TD)	XUD9A Gasoleo	50	67	68	1995	1998
VITARA Cabrio (ET; TA)	1.9 D (SE419TD)	XUD9SD Gasoleo	55	74	75	1996	1999

**TALBOT**

Serie	Modelo	Motor	Kw	HP	CV	Desde	Hasta
HORIZON	1.9 Diesel	XUD9 Gasoleo	47	63	64	1984	1986
HORIZON	1.9 Diesel	XUD9 Gasoleo	48	64	65	1982	1986

**TATA**

Serie	Modelo	Motor	Kw	HP	CV	Desde	Hasta
207 Pick-up	2.0 TDiC	483 DL Gasoleo	64	86	87	2003	2007
207 Pick-up	2.0 TDiC 4x4	483 DL Gasoleo	64	86	87	2003	2007
INDICA	1.4 D	475 DL Gasoleo	39	52	53	1998	2008
INDICA	1.4 TD	475 DL Gasoleo	52	70	71	2003	
INDICA	D 1.4 (V2)	475 DL Gasoleo	37	50	50	2003	2008
INDIGO (4 V2)	1.4 D	475 DL Gasoleo	46	62	63	2003	
INDIGO (4 V2)	1.4 D	480DI Gasoleo	52	70	71	2008	
INDIGO MARINA (4 V2)	1.4 D	475 DL Gasoleo	46	62	63	2003	2010
LOADBETA	1.9 D	483 DL 45 Gasoleo	50	67	68	1994	2006
SAFARI (42 FD)	2.0 D 4x4	483 DL Gasoleo	66	88	90	1998	
SAFARI (42 FD)	2.0 TDi 4x4	483 DL Gasoleo	64	86	87	2003	
SIERRA	1.9 D	483 DL 45 Gasoleo	46	62	63	1997	1999
SIERRA	1.9 D	483 DL 45 Gasoleo	50	67	68	1995	2000
SIERRA	2.0 TD	483 DL Gasoleo	66	88	90	1997	2002
SIERRA	2.0 TD	483 DL Gasoleo	68	91	92	1997	2000
TELCOLINE (40 FD)	1.9 TDiC	483 DL Gasoleo	64	86	87	2003	2011

**TRIUMPH**

Serie	Modelo	Motor	Kw	HP	CV	Desde	Hasta
2000 MK I	2.0	Gasolina	66	88	90	1968	1972

**DIMENSIONES**

H (Alto): 72 mm

OD (Diámetro Exterior): 87 mm

ID (Diámetro Interior): 19 mm

ID2 (Diámetro Interior): 18 mm

**Juntas:**

1 Unidad/es (OD/ID) 87 mm / 80 mm

1 Unidad/es (OD/ID) 84 mm / 77 mm

1 Unidad/es (OD/ID) 20 mm / 14 mm

1 Unidad/es (OD/ID) 10 mm / 6 mm

**PROPIEDADES**
**PRESENTACION**

UNIDADES POR CAJA: 24

PESO: 5.5 Kg

VOLUME: 0.02 cbm

EAN13: 5055148221034

ITF14: 85055148221030



**TRIUMPH**

Serie	Modelo	Motor	Kw	HP	CV	Desde	Hasta
2000 MK I Estate	2.0	20TC Gasolina	66	88	90	1968	1975
2000 MKII	2.0	20TC Gasolina	65	87	88	1972	1975
2000 MKII Estate	2.0	20TC Gasolina	66	88	90	1972	1975
2500	TC	25S Gasolina	74	99	101	1974	1975
2500 Estate	TC	25S Gasolina	74	99	101	1974	1975

**VOLVO**

Serie	Modelo	Motor	Kw	HP	CV	Desde	Hasta
440 (445)	1.9 Turbo-Diesel	D 19 T Gasoleo	66	88	90	1994	1996
460 (464)	1.9 Turbo-Diesel	D 19 T Gasoleo	66	88	90	1994	1996
F4	F 406	D 39 B Gasoleo	59	79	80	1975	1986

**VW**

Serie	Modelo	Motor	Kw	HP	CV	Desde	Hasta
GOLF I (17)	1.5 D	CK Gasoleo	37	50	50	1976	1980
GOLF I (17)	1.6 D	CR; JK Gasoleo	40	54	54	1980	1983
JETTA I (16)	1.5 D	CK Gasoleo	37	50	50	1978	1980
JETTA I (16)	1.6 D	CR; JK Gasoleo	40	54	54	1980	1984
JETTA II (19E; 1G2; 165)	1.6 D	JP; ME Gasoleo	40	54	54	1984	1991
JETTA II (19E; 1G2; 165)	1.6 TD	JR; MF Gasoleo	51	68	69	1984	1991
LT 28-35 I Caja-Chasis (281-363)	2.7 D	CG Gasoleo	48	64	65	1975	1980
LT 28-35 I Furgoneta (281-363)	2.7 D	CG Gasoleo	48	64	65	1975	1980
PASSAT B1 (32)	1.5 D	CK Gasoleo	37	50	50	1977	1980
PASSAT B1 Variant (33)	1.5 D	CK Gasoleo	37	50	50	1977	1980
PASSAT B1 Variant (33)	1.6 D	CR Gasoleo	40	54	54	1980	1981
PASSAT B2 (32B)	1.6 D	CR; JK Gasoleo	40	54	54	1980	1988
PASSAT B2 Variant (33B)	1.6 D	CR; JK Gasoleo	40	54	54	1980	1988
SANTANA (32B)	1.6 D	CR; JK Gasoleo	40	54	54	1981	1984
TRANSPORTER T3 Autobus (1.6 D)	1.6 D	CS Gasoleo	37	50	50	1981	1987
TRANSPORTER T3 Autobus (1.6 TD)	1.6 TD	JX Gasoleo	51	68	69	1984	1992
TRANSPORTER T3 Autobus (1.6 TD Syncro)	1.6 TD Syncro	JX Gasoleo	51	68	69	1986	1992
TRANSPORTER T3 Autobus (1.7 D)	1.7 D	KY Gasoleo	42	56	57	1986	1992
TRANSPORTER T3 Caja-Chasis (1.6 D)	1.6 D	CS Gasoleo	37	50	50	1981	1987
TRANSPORTER T3 Caja-Chasis (1.6 TD)	1.6 TD	JX Gasoleo	51	68	69	1984	1992
TRANSPORTER T3 Caja-Chasis (1.6 TD Syncro)	1.6 TD Syncro	JX Gasoleo	51	68	69	1986	1992
TRANSPORTER T3 Caja-Chasis (1.7 D)	1.7 D	KY Gasoleo	42	56	57	1985	1992
TRANSPORTER T3 Furgoneta (1.6 D)	1.6 D	CS Gasoleo	37	50	50	1981	1987
TRANSPORTER T3 Furgoneta (1.6 TD)	1.6 TD	JX Gasoleo	51	68	69	1984	1992
TRANSPORTER T3 Furgoneta (1.6 TD Syncro)	1.6 TD Syncro	JX Gasoleo	51	68	69	1986	1992
TRANSPORTER T3 Furgoneta (1.7 D)	1.7 D	KY Gasoleo	42	56	57	1984	1992

**DIMENSIONES**

H (Alto):	72 mm
OD (Diámetro Exterior):	87 mm
ID (Diámetro Interior):	19 mm
ID2 (Diámetro Interior):	18 mm

**Juntas:**

1 Unidad/es (OD/ID)	87 mm / 80 mm
1 Unidad/es (OD/ID)	84 mm / 77 mm
1 Unidad/es (OD/ID)	20 mm / 14 mm
1 Unidad/es (OD/ID)	10 mm / 6 mm

**PROPIEDADES**
**PRESENTACION**

UNIDADES POR CAJA:	24
PESO:	5.5 Kg
VOLUME:	0.02 cbm
EAN13:	5055148221034
ITF14:	85055148221030

